

**МІНІСТЕРСТВО КУЛЬТУРИ ТА ІНФОРМАЦІЙНОЇ ПОЛІТИКИ УКРАЇНИ  
НАЦІОНАЛЬНА АКАДЕМІЯ ОБРАЗОТВОРЧОГО МИСТЕЦТВА І АРХІТЕКТУРИ**

**ФАКУЛЬТЕТ АРХІТЕКТУРИ  
Кафедра архітектурного проектування**

Студент 4 курсу,  
Пінчук Вероніка Віталіївна

**” ПРОЄКТ ГРОМАДСЬКО-КУЛЬТУРНОГО ЦЕТРУ  
ЖИТЛОВОГО КВАРТАЛУ У ДАРНИЦЬКОМУ РАЙОНІ М. КИЄВА ”**

Кваліфікаційна робота  
першого (бакалаврського) рівня вищої освіти  
Спеціальності 191 – Архітектура та містобудування  
ОПП «Архітектура будівель і споруд»

Науковий керівник Скорик Лариса Павлівна,  
Посада - старший викладач  
Науковий ступень - професор  
Вчене звання - кандидат архітектури



# 1 Основні тези проєкту:

## 1.1 Актуальність теми

Громадсько-культурні центри, як осередок найрізноманітніших видів культурно-освітніх активностей, могли б сприяти організації культурно-просвітницького та культурно-розважального дозвілля, як мешканців даного житлового району, так і киян загалом, а також гостей столиці. Однак наразі, в результаті проведеного аналізу наявної інфраструктури міста, такі комплекси, практично, відсутні, за винятком, переважно, тематичних закладів – залів, клубів, галерей, гуртків тощо. У громадсько-культурних комплексах могли б проводити час люди різних вікових категорій та вподобань. Вкрай важливою функцією для культурного розвитку столиці є надання можливості презентувати свою творчість молодим і маловідомим музичним гуртам, проводити різноманітні тематичні фестивалі за будь-якої погоди, майстер-класи, семінари, презентації книг, авторські читання творів, лекції та позашкільні освітні програми.



## 1.2 Аналіз досвіду проектування

Проаналізовано підбірку найвідповідніших темі проекту прикладів, на суб'єктивний розсуд автора, зі світової практики. Відповідність визначалася як архітектурно-художньою виразністю культурних центрів, так і великим функціональним набором, що пропонується відвідувачам. Однак тут ми знову ж таки маємо певну панівну (основну) функцію (концертна зала, галерея мистецтв, бутік-ТЦ, бібліотека тощо), довкола якої групуються додаткові функціональні блоки.



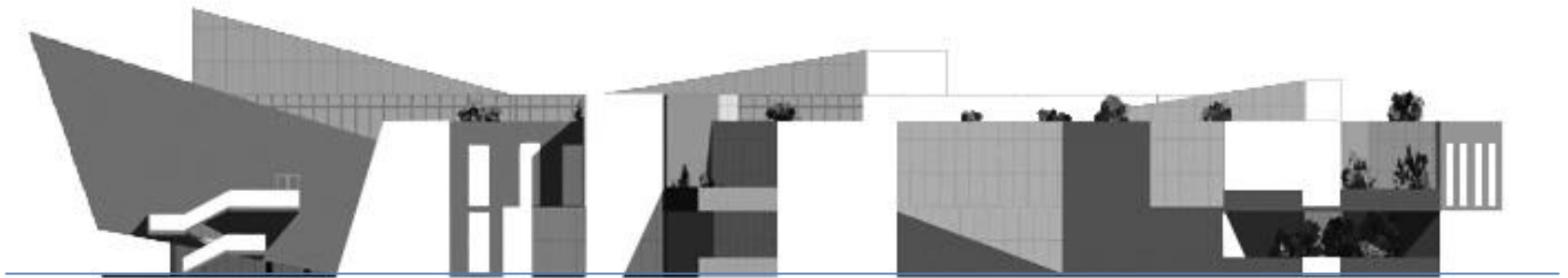
*Центр Оскара Німейєра*

Ідея ж авторського проекту полягає у тому, аби представити громадсько-культурний центр, як сукупність рівнозначних функцій блоків, поєднаних комунікаційними шляхами або спільними просторами. Зокрема, як і у випадку з Центром Оскара Німейєра, новий громадсько-культурний центр має стати певним засобом архітектурної виразності, центром містобудівної композиції новоствореного району. Інші засади новизни архітектурного рішення у порівнянні з вище перерахованими об'єктами:

- Залучення нетипових для громадсько-культурних поліфункційних комплексів активностей на кшталт клубу настільних ігор.
- Великі площі озеленення.
- Вільне планування комунікаційних просторів.
- Відсутність установ із продажу різноманітних продовольчих товарів.

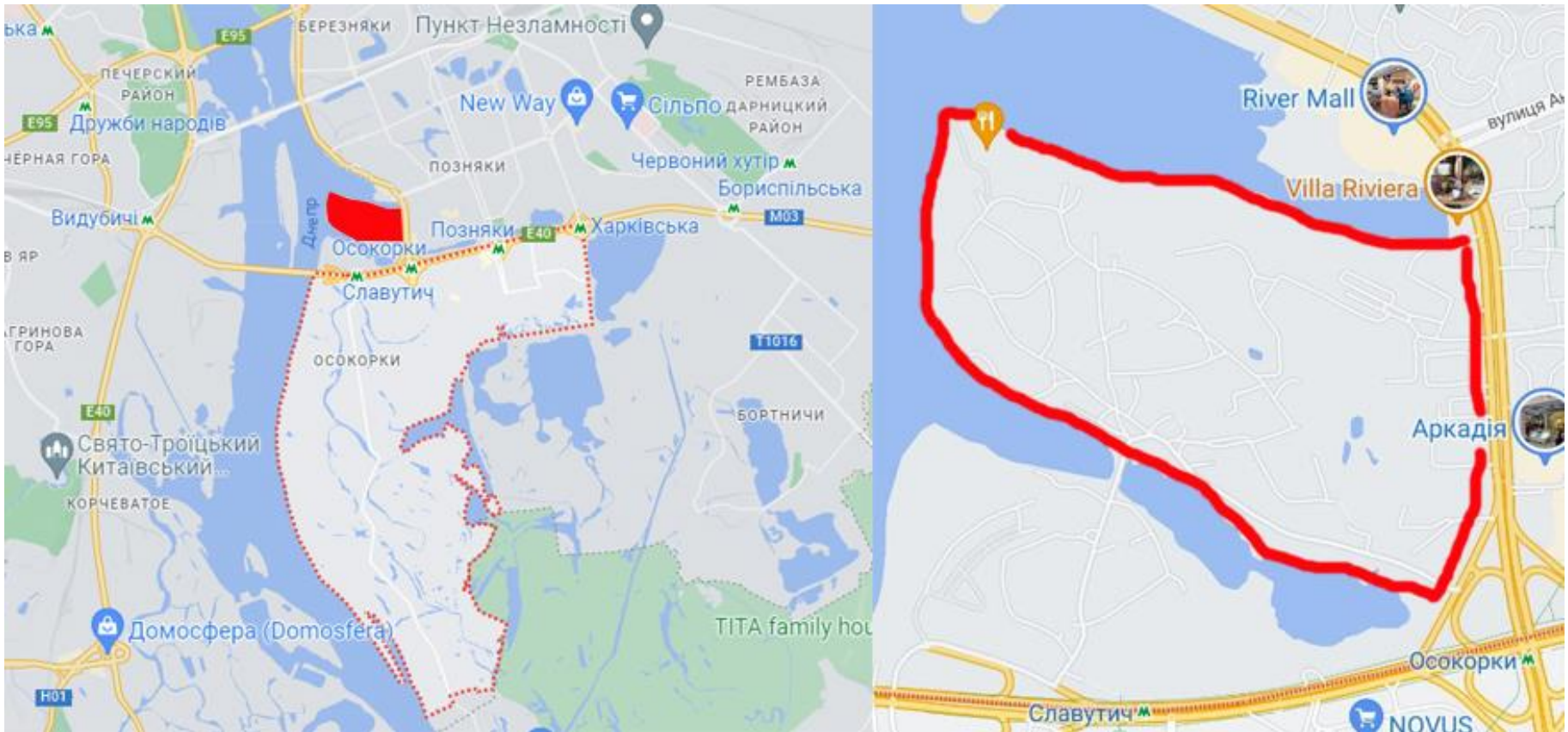
Громадський центр має бути запроектований з урахуванням сучасних тенденцій комплексного обслуговування населення та створення умов для культурного дозвілля, відпочинку та спілкування у соціально-насиченому середовищі. Експлуатаційні характеристики центру мають відповідати прогресивним принципам інтеграції функціональних груп приміщень та комплексів за умов їх об'ємно-просторової організації як єдиного архітектурного організму незалежно від типу планувальної структури (компактної чи розчленованої).

У процесі проектування слід звернути увагу на природні умови та архітектурно-художню виразність громадської споруди, яка має стати композиційним акцентом житлової забудови у приміській зоні.



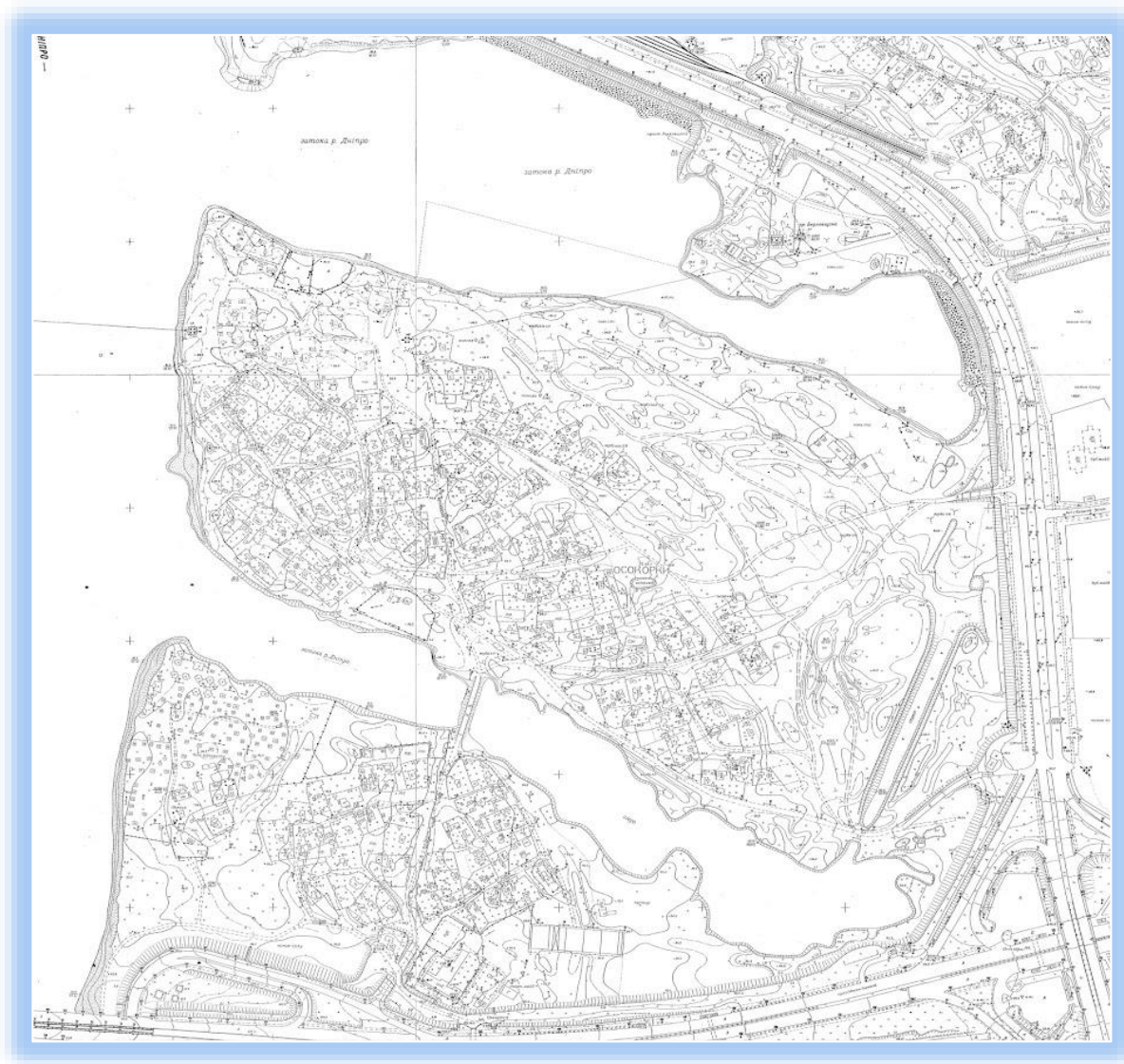
## 2 Проектна частина:

### 2.1 Місце розташування об'єкту проектування

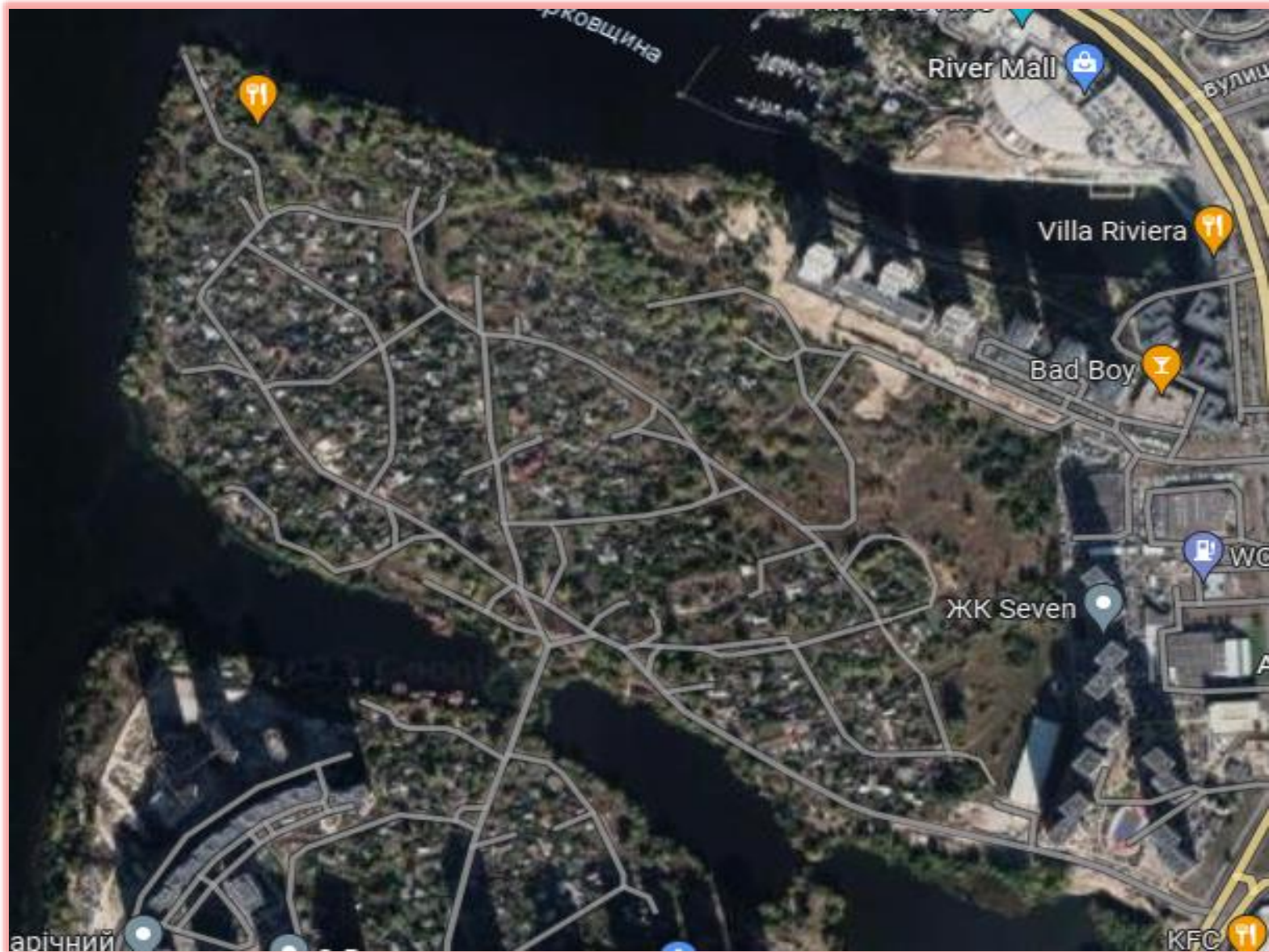


- *Київ, Дарницький р-н*

## 2.2 Топографічна мапа М 1:2000



## 2.3 Супутниковий знімок ділянки



## 2.4 Фотофіксація існуючого стану ділянки проектування

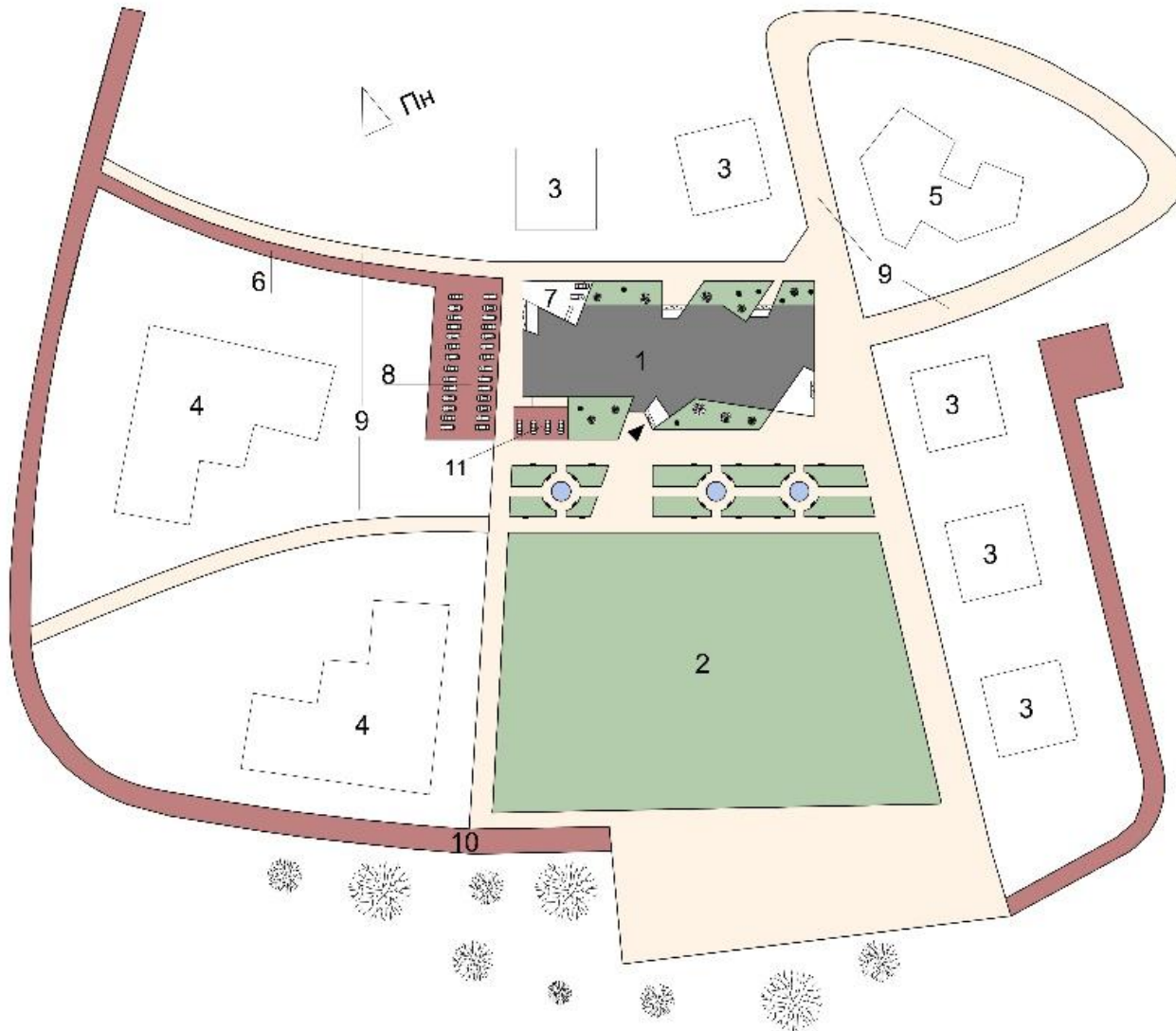




## 2.5 Ситуаційний план М 1:2000



## 2.6 Генеральний план М 1:500



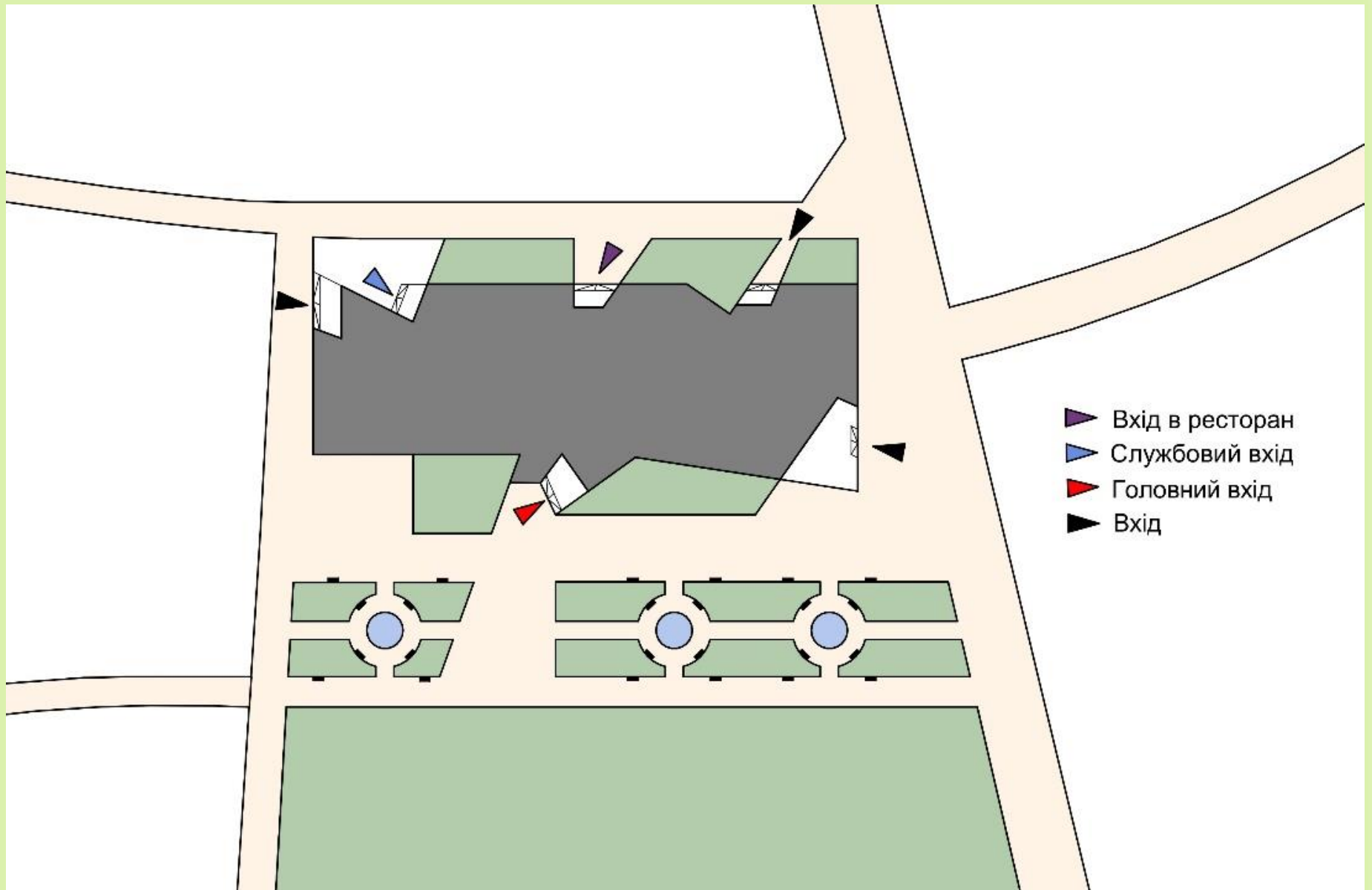
Експлікація генплану:

1. Громадсько-культурний центр
2. Міні-парк
3. Житлові будинки підвищеної висотності
4. Житлові будинки середньої висотності
5. Дитячий садок
6. Під'їзд
7. Службовий під'їзд
8. Паркінг
9. Пішохідні шляхи
10. Дорога
11. Паркінг для інвалідів

-  Озеленення
-  Пішохідні зони
-  Транспортні зони
-  Фонтани

Генплан М 1:1000

## 2.7 Схема входів



## 2.8 Фасади

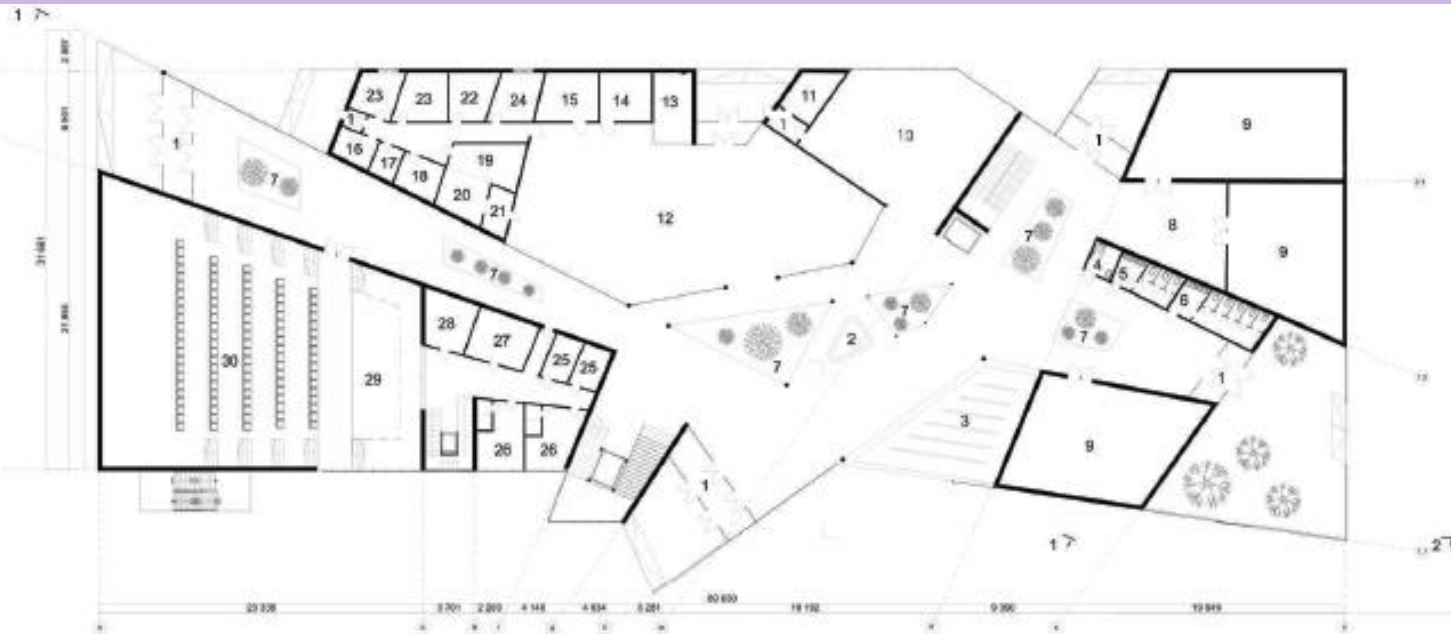


Головний фасад м 1:100



Боковий фасад  
М 1:100

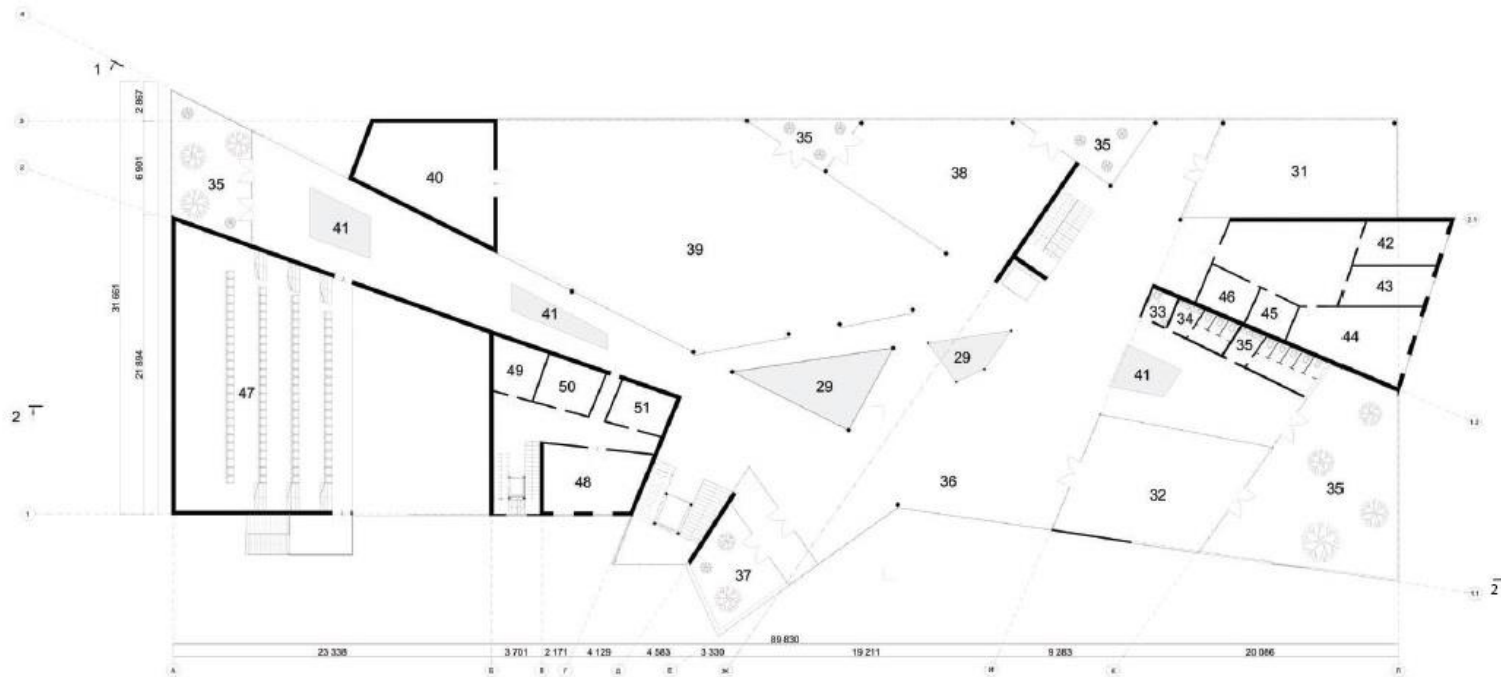
## 2.9 Плани



Експлікація плану 1 поверху:

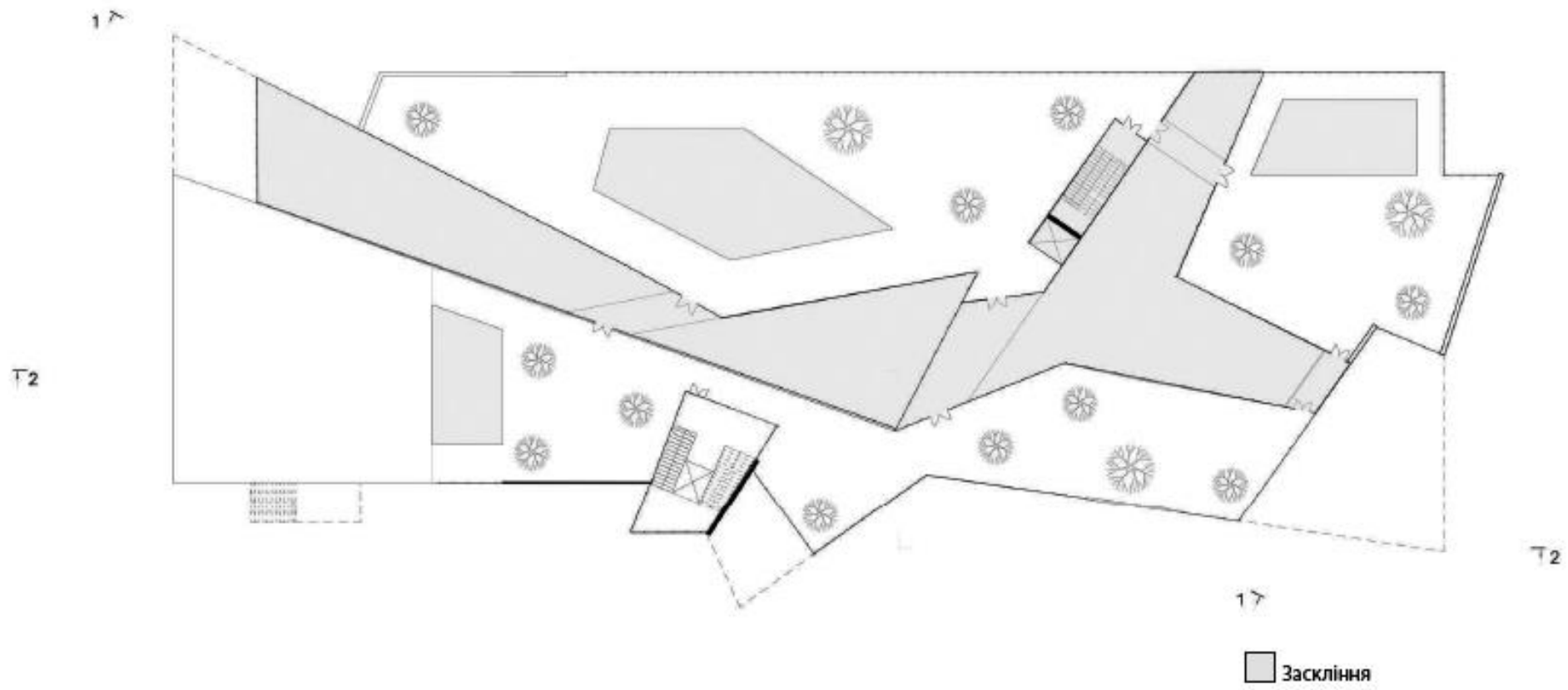
1. Тамбур.
2. Info-point.
3. Гардеробна.
4. Санвузол для інвалідів.
5. Чоловічий санвузол.
6. Жіночий санвузол.
7. Оздоблення.
8. Вестиболь при відеозалі.
9. Відеозалі.
10. Фудкорт.
11. Комора при фудкорті.
- Приміщення ресторану:
12. Обідня зала ресторану.
13. Гардеробна ресторану.
14. Чоловічий санвузол.
15. Жіночий санвузол.
16. Комора овочів.
17. Комора сухих продуктів.
18. Холодильна камера.
19. Гарячий цех.
20. Холодний цех.
21. Роздатка з мийкою.
22. Кімната відпочинку персоналу.
23. Роздягальня персоналу з санвузлом.
24. Приміщення адміністрації.
- Приміщення універсального залу:
25. Санвузли.
26. Переддільні з душою для артистів.
27. Костюмерня.
28. Гримючка.
29. Сцена.
30. Глядацький зал.

План 1 поверху М 1:250



- Експлікація плану 2 поверху:
31. Більярдна.
  32. Клуб настільних ігор.
  33. Санвузол для інвалідів.
  34. Чоловий санвузол.
  35. Жіночий санвузол.
  36. Озеленена лаундж-зона
  37. Озеленена тераса
  38. Бібліотека відкритого типу
  39. Виставковий простір
  40. Допоміжні приміщення при виставковому просторі
  41. Засклеєне перекриття
  - Адміністративний блок приміщень:
  42. Кабінет директора
  43. Кабінет заступника директора.
  44. Бухгалтерія.
  45. Чоловий санвузол.
  46. Жіночий санвузол.
  - Приміщення універсального залу:
  47. Бельєтаж глядацького залу.
  48. Кімната для відпочинку артистів.
  49. Склад станкових декорацій.
  50. Склад меблів, бутафорії та реквізиту.
  51. Майстерня з виготовлення декорацій.

План 2 поверху М 1:250

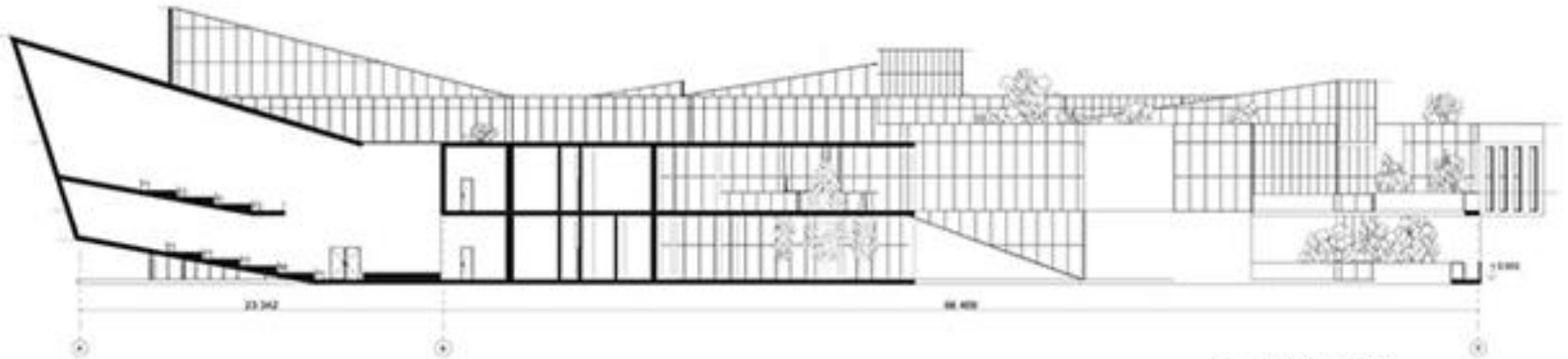


План покрівлі м 1: 200

## 2.10 Розрізи



Розріз 1-1 М 1: 350



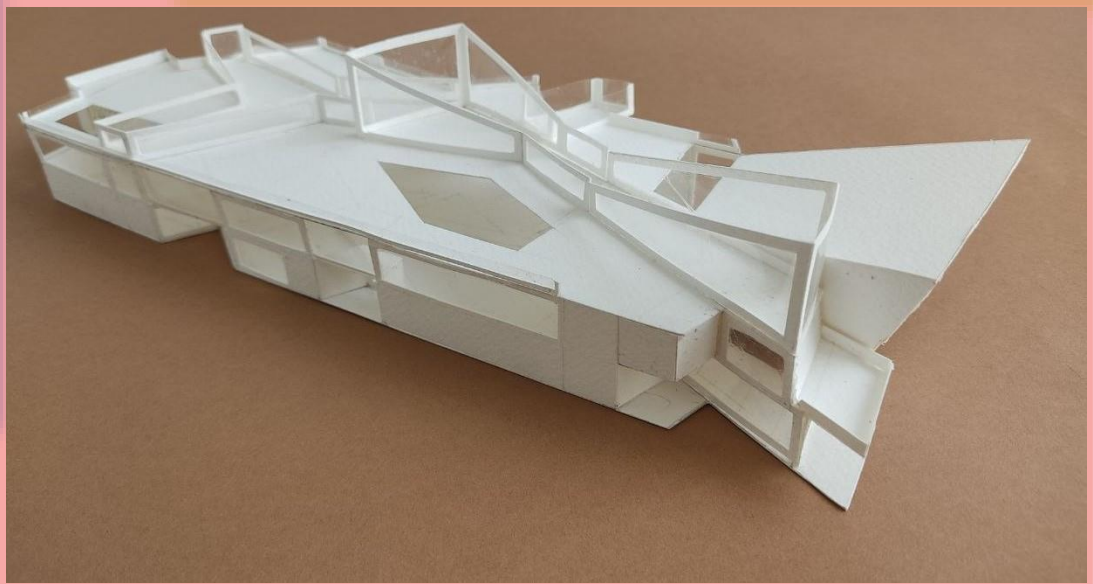
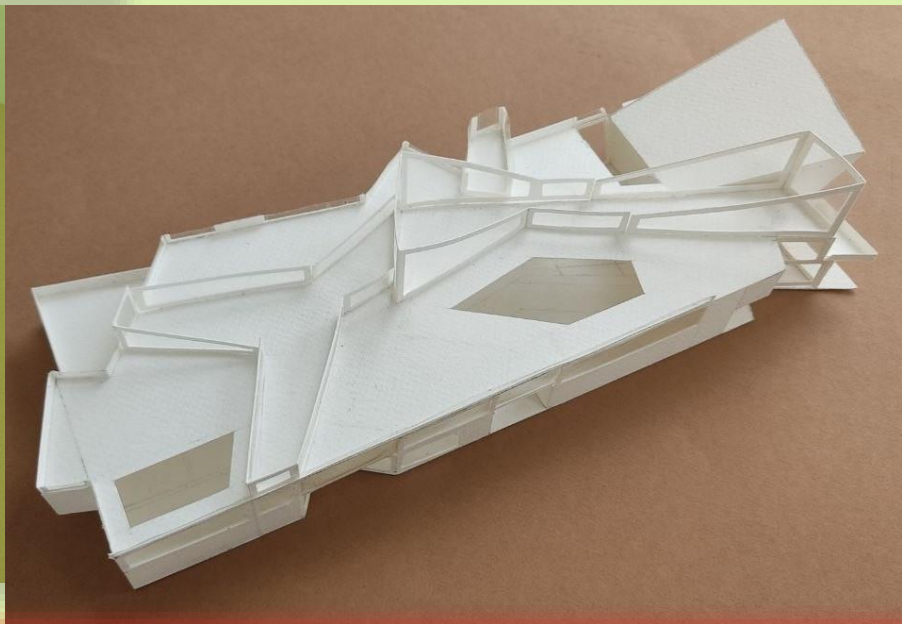
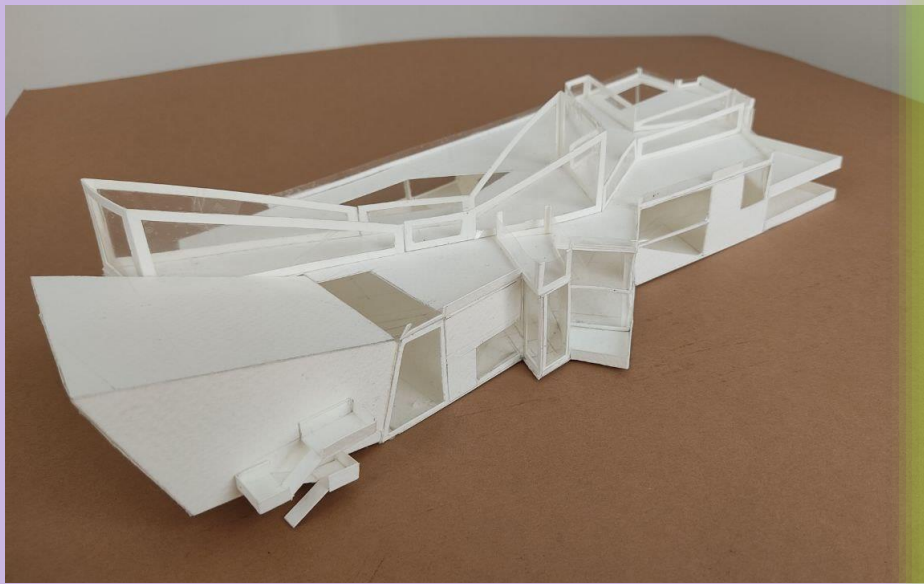
Розріз 2-2 М 1:350



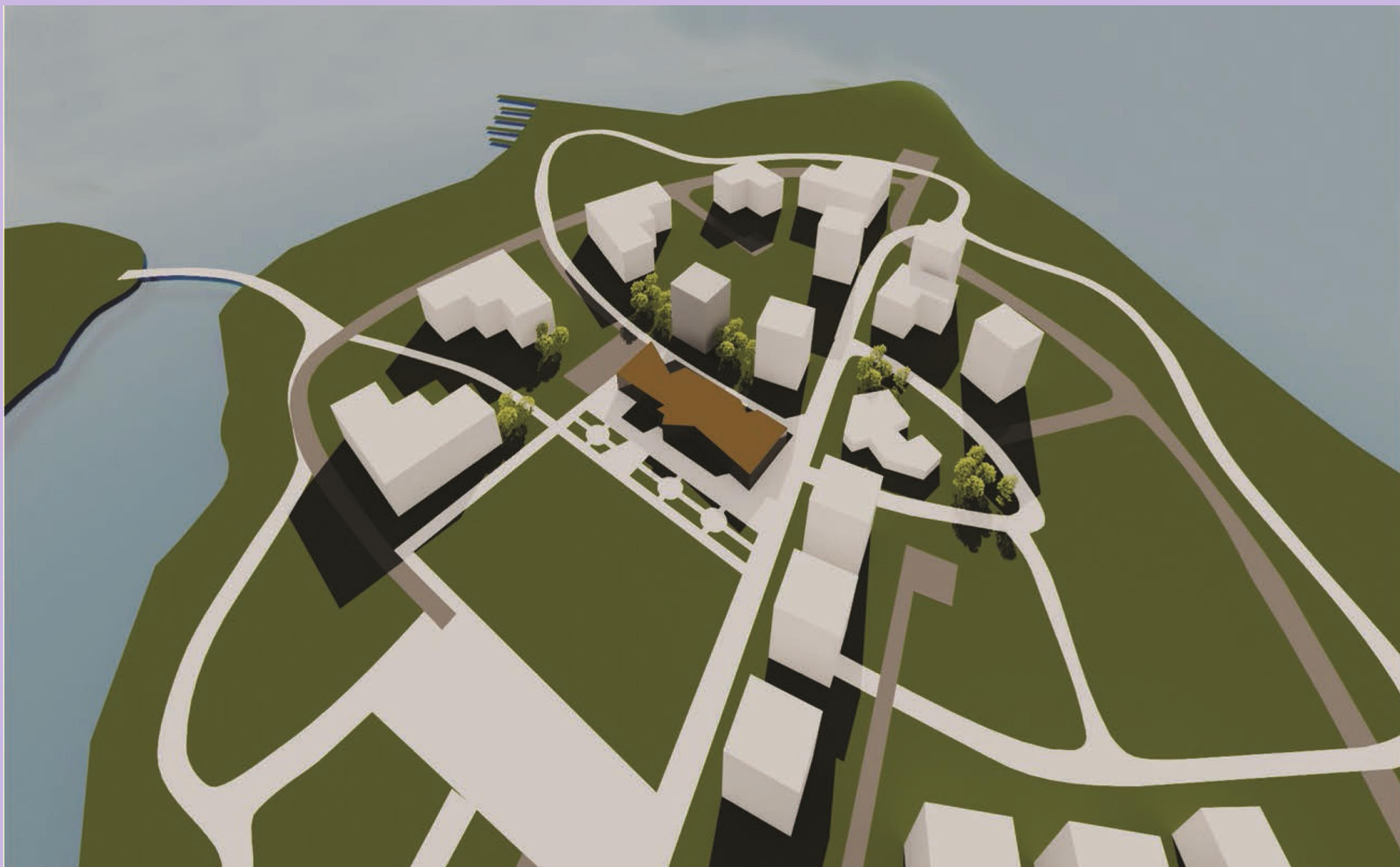
## 2.11 Перспективне зображення інтер'єру



## 2.12 Макет



## Ситуаційна схема: 3D-модель у перспективі



## Відео обліт 3-Д моделі



The image shows a complex architectural floor plan of a building, tilted at an angle. The plan is divided into numerous rooms, many of which are shaded in a light gray color. Each room is labeled with a number, ranging from 1 to 28. The layout is irregular, with rooms of various shapes and sizes. Some rooms are connected by narrow corridors, while others are larger and more open. The overall impression is that of a detailed site plan or a multi-level building layout. In the center of the image, there is a large, bold, black text overlay that reads "Дякую за увагу!".

**Дякую за увагу !**