



НАЦІОНАЛЬНА  
АКАДЕМІЯ  
ОБРАЗОВЧОГО  
МИСТЕЦТВА І  
АРХІТЕКТУРИ

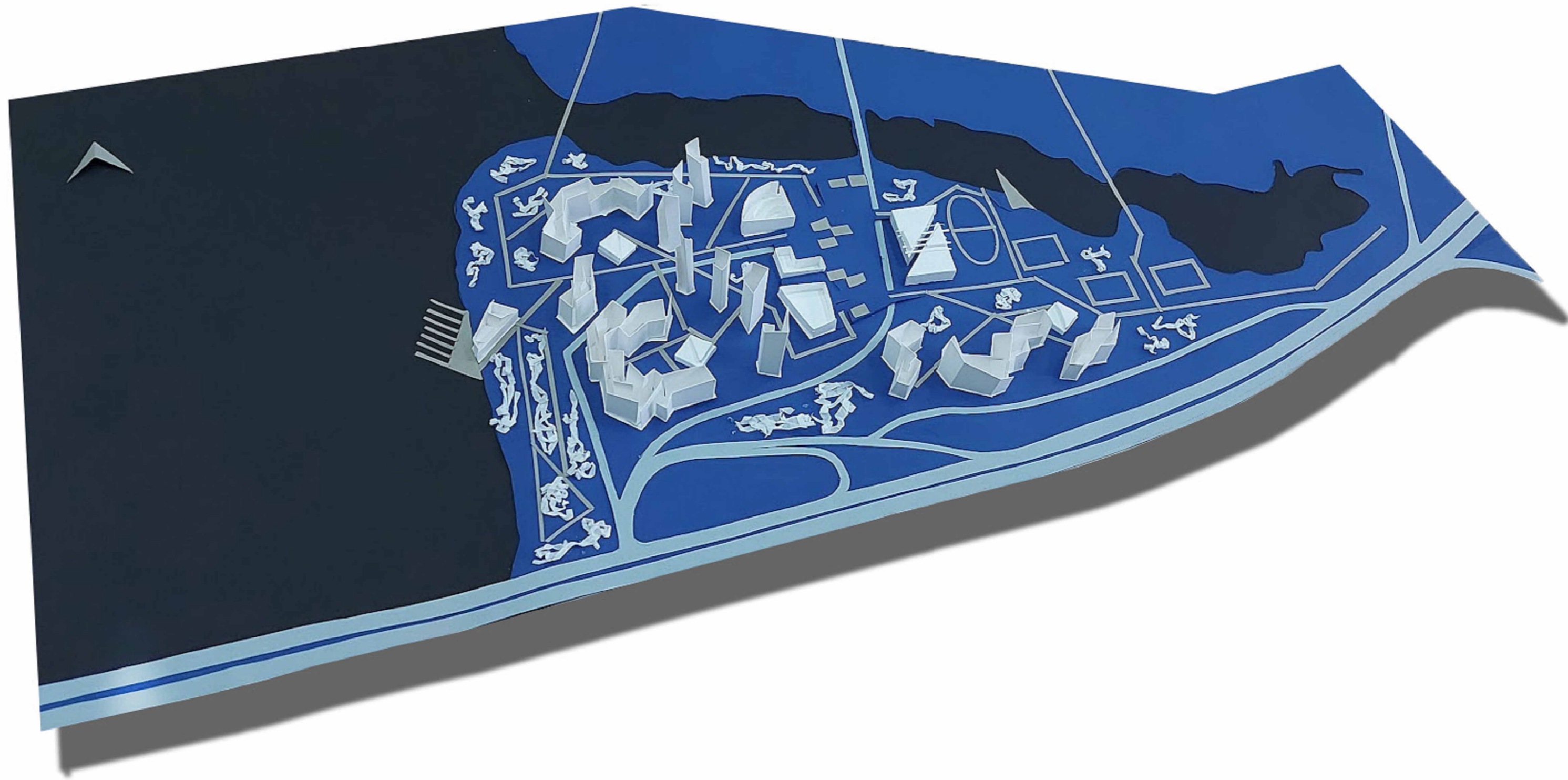
**ФАКУЛЬТЕТ АРХІТЕКТУРИ**  
**КАФЕДРА АРХІТЕКТУРНОГО ПРОЕКТУВАННЯ**

Презентація

Проєкт готелю на 100 місць в Дарницькому районі м.Києва

Київ 2023

Виконала студентка IV курсу  
Левицька В.Р.  
Майстерня проф. Скорик Л.П.





Ситуаційний план  
М 1:2000





Генплан  
М 1:500

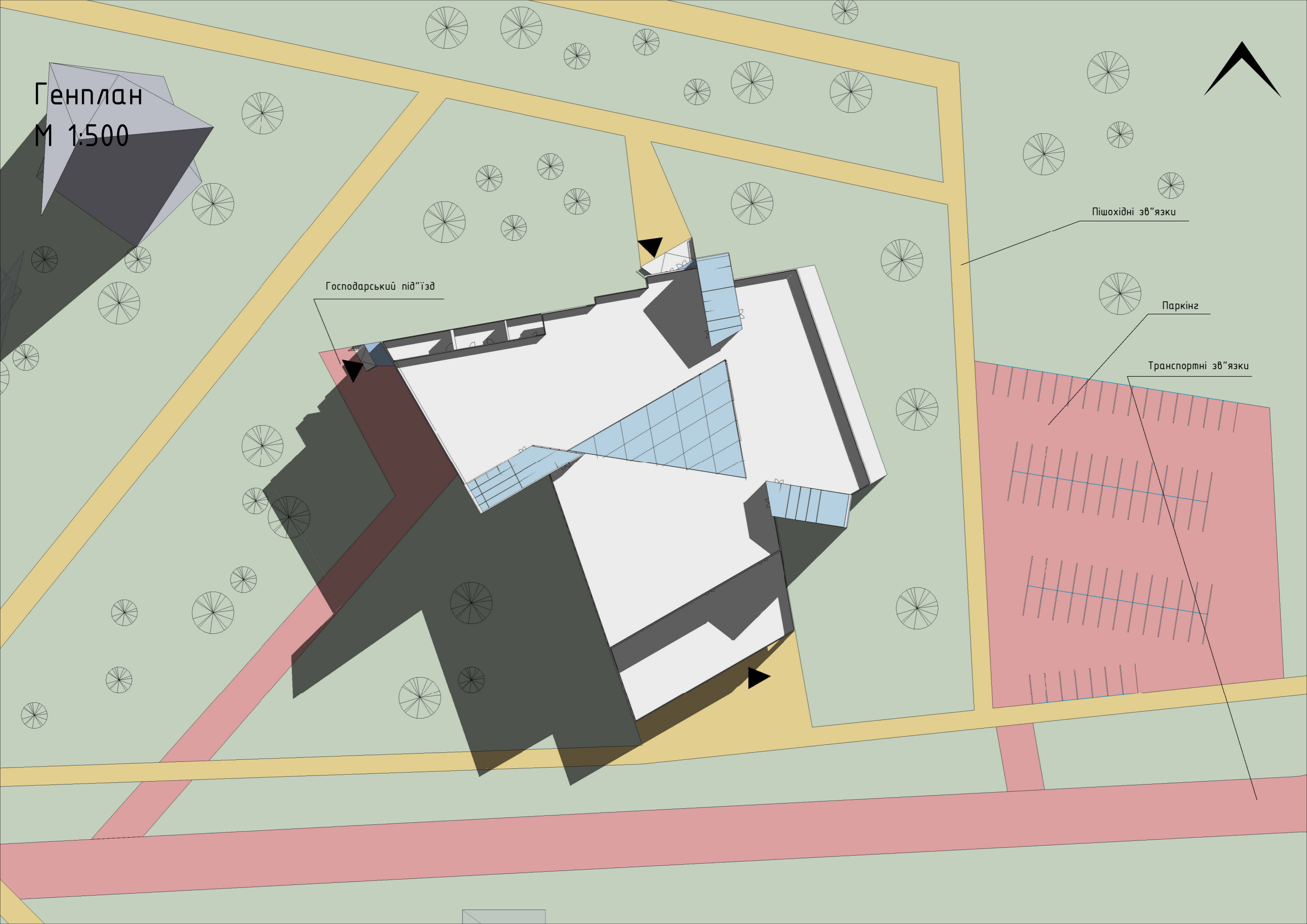


Господарський під'їзд

Пішохідні зв'язки

Паркінг

Транспортні зв'язки





# План 1 поверху

М 1:300



## Експлікація

### Вестибюльна група:

- 1 - Вестибюль 377 м<sup>2</sup>
- 2 - Гардероб 61 м<sup>2</sup>
- 3 - Санвузли 2x40 м<sup>2</sup>
- 4 - Рецепція 19 м<sup>2</sup>
- 5 - Камера збереження 15 м<sup>2</sup>
- 6 - Відділ зв'язку 15 м<sup>2</sup>
- 7 - Кімната порт'є 14 м<sup>2</sup>
- 8 - Бар 10 м<sup>2</sup>
- 9 - Зона відпочинку 422 м<sup>2</sup>

### Приміщення культурно-масового призначення:

- 1 - Універсальний зал з амфітеатром 410 м<sup>2</sup>
- 2 - Естрада 72 м<sup>2</sup>
- 3 - Присценічне приміщення 60 м<sup>2</sup>

### Склад приміщень ресторану:

- 1 - Обідній зал ресторану 60 м<sup>2</sup>
- 2 - Тераса ресторану 180 м<sup>2</sup>
- 3 - Роздатка
- 4 - Кухня 120 м<sup>2</sup>
- 5 - Холодний цех
- 6 - М'ясо-рибний цех
- 7 - Овочевий цех
- 8 - Кондитерський цех
- 9 - Мийка посуду 30 м<sup>2</sup>
- 10 - Офіс 10 м<sup>2</sup>
- 11 - Сервізна 8 м<sup>2</sup>
- 12 - Хліборізка
- 14 - Холодильні камери 5 м<sup>2</sup>
- 15 - Комора сухих продуктів 5 м<sup>2</sup>
- 16 - Комора для овочів 6 м<sup>2</sup>
- 17 - Комора для білизни 7 м<sup>2</sup>
- 18 - Інвентарна 7 м<sup>2</sup>
- 19 - Прийом товару 12 м<sup>2</sup>
- 20 - Тарна 9 м<sup>2</sup>
- 21 - Кімната персоналу 30 м<sup>2</sup>
- 22 - Гардероб, душові та санвузли персоналу 54 м<sup>2</sup>

## Приміщення 1 поверху

- Вестибюльна група
- Приміщення культурно-масового призначення
- Приміщення ресторану

# План 2 поверху

## М 1:300



### Експлікація

#### Склад приміщень сауни:

- 1 - Приймальня сауни 12 м<sup>2</sup>
- 2 - Роздягальня 8 м<sup>2</sup>
- 3 - Душова 8 м<sup>2</sup>
- 4 - Санвузол 8 м<sup>2</sup>
- 5 - Кімната сухого жару 12 м<sup>2</sup>
- 6 - Масажна кімната 12 м<sup>2</sup>
- 7 - Зона відпочинку 8 м<sup>2</sup>
- 8 - Кімната персоналу 34 м<sup>2</sup>

#### Склад приміщень ресторану:

- 1 - Обідній зал ресторану 60 м<sup>2</sup>
- 2 - Тераса ресторану 180 м<sup>2</sup>
- 13 - Станція офіціанта 50 м<sup>2</sup>

### Приміщення 2 поверху

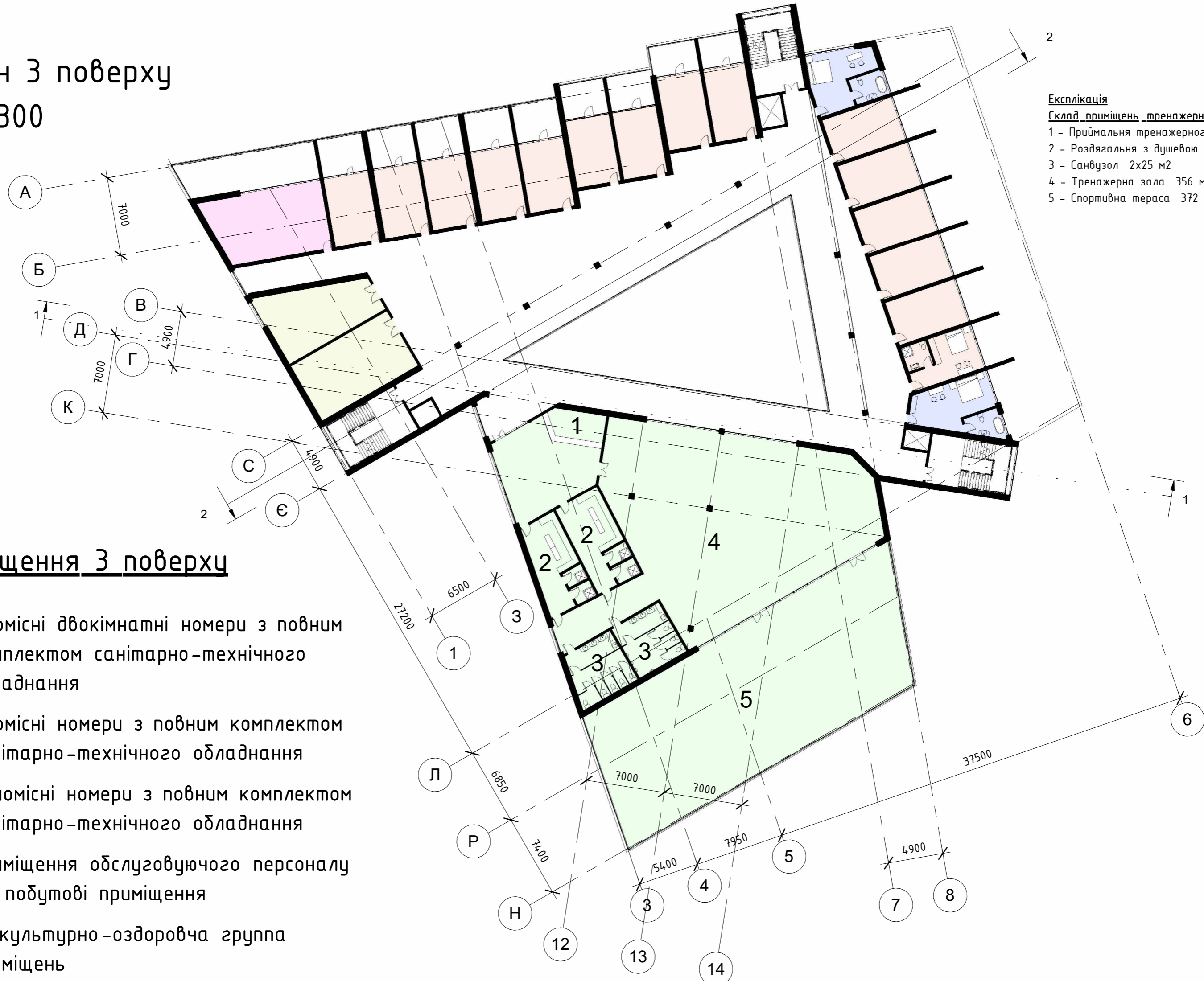
- Приміщення адміністрації
- Приміщення ресторану
- Фізкультурно-оздоровча група приміщень



# План 3 поверху М 1:300

2

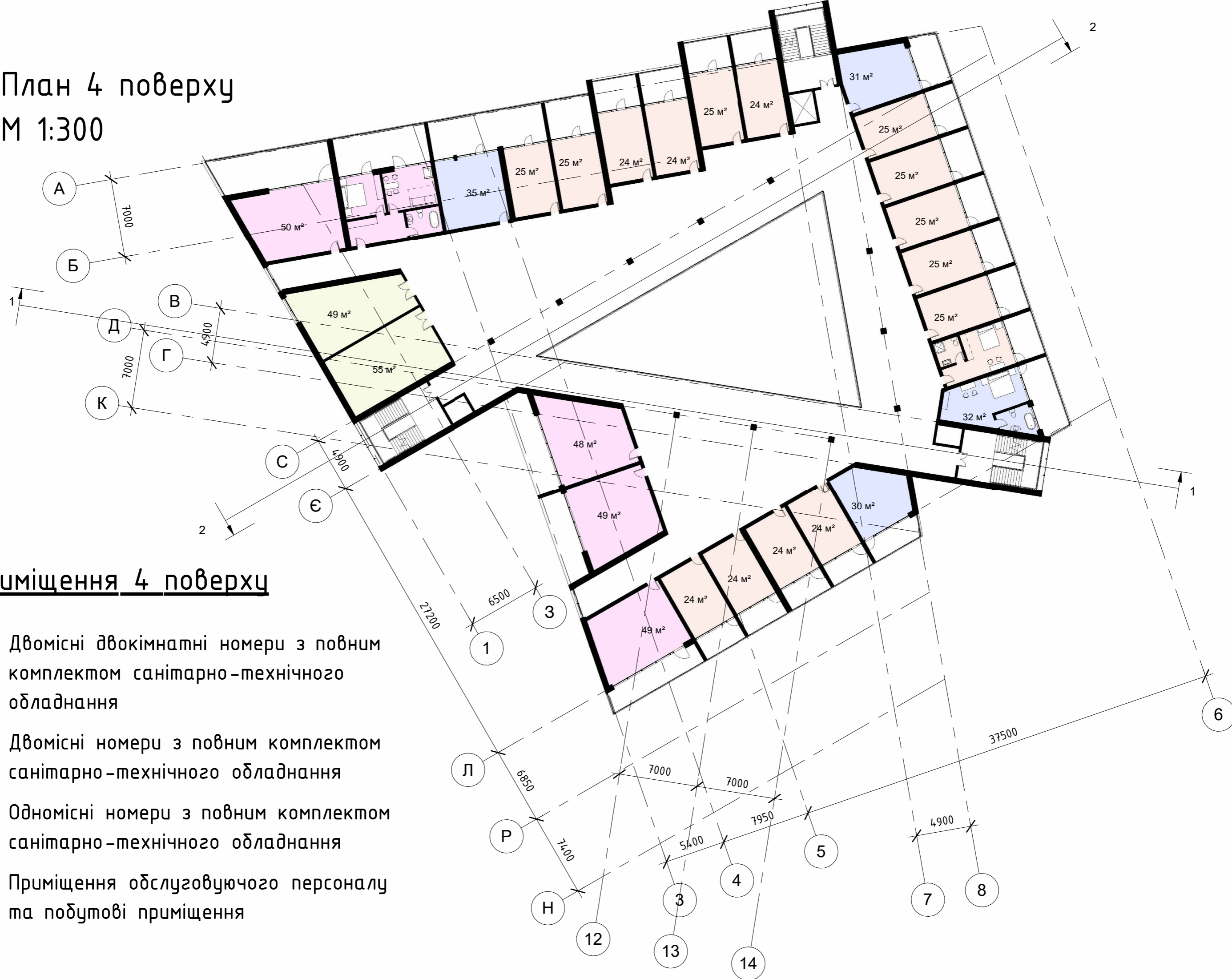
- Експлікація**  
**Склад приміщень тренажерного залу:**  
 1 - Приймальня тренажерного залу 12 м<sup>2</sup>  
 2 - Роздягальня з душевою 2x30 м<sup>2</sup>  
 3 - Санвузол 2x25 м<sup>2</sup>  
 4 - Тренажерна зала 356 м<sup>2</sup>  
 5 - Спортивна тераса 372 м<sup>2</sup>



## Приміщення 3 поверху

- Двомісні двокімнатні номери з повним комплектом санітарно-технічного обладнання
- Двомісні номери з повним комплектом санітарно-технічного обладнання
- Одномісні номери з повним комплектом санітарно-технічного обладнання
- Приміщення обслуговуючого персоналу та побутові приміщення
- Фізкультурно-оздоровча група приміщень

# План 4 поверху М 1:300

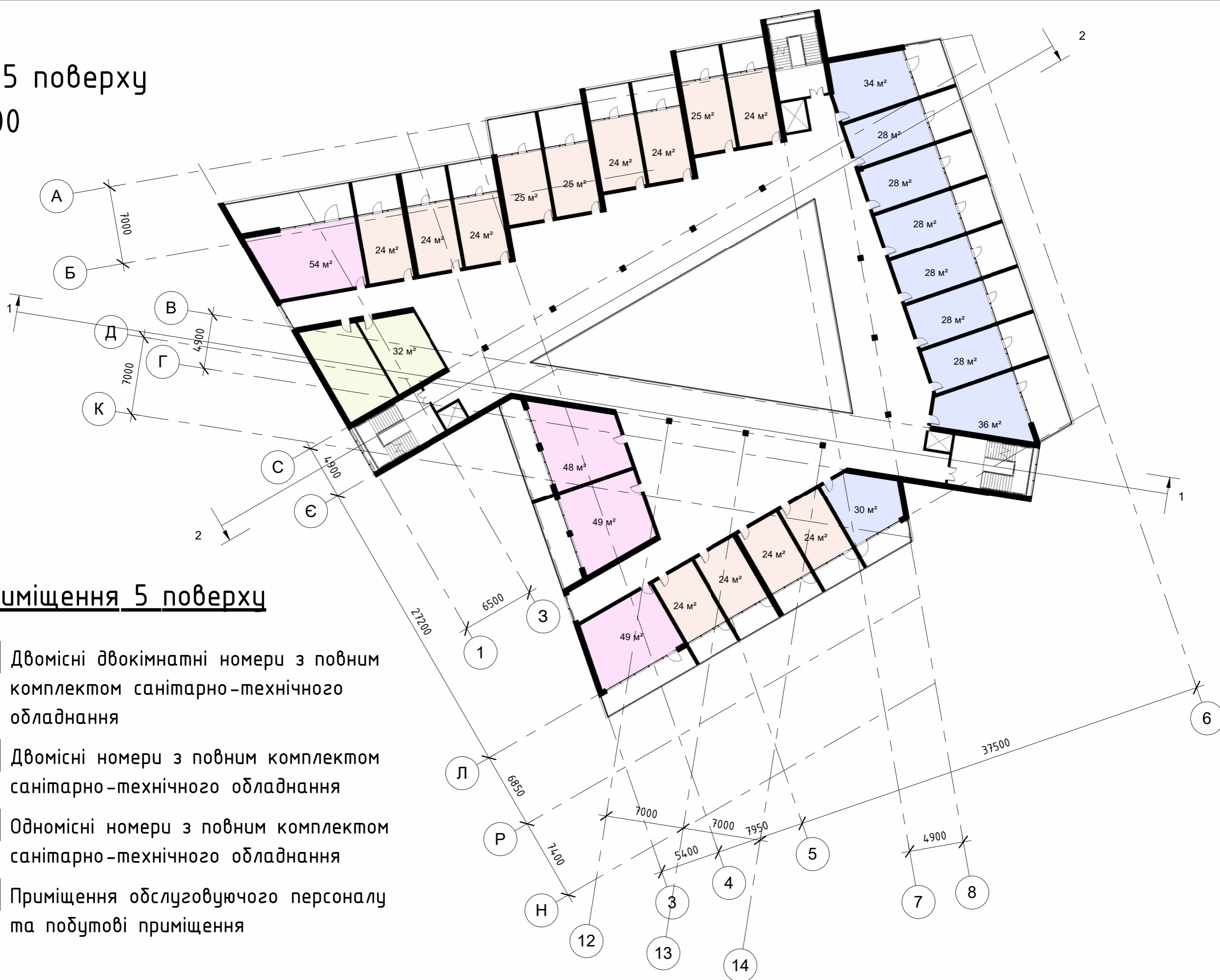


## Приміщення 4 поверху

- Двомісні двокімнатні номери з повним комплектом санітарно-технічного обладнання
- Двомісні номери з повним комплектом санітарно-технічного обладнання
- Одномісні номери з повним комплектом санітарно-технічного обладнання
- Приміщення обслуговуючого персоналу та побутові приміщення



План 5 поверху  
М 1:300



Приміщення 5 поверху

- Двомісні двокімнатні номери з повним комплектом санітарно-технічного обладнання
- Двомісні номери з повним комплектом санітарно-технічного обладнання
- Одномісні номери з повним комплектом санітарно-технічного обладнання
- Приміщення обслуговуючого персоналу та побутові приміщення

Східний фасад  
М 1:300

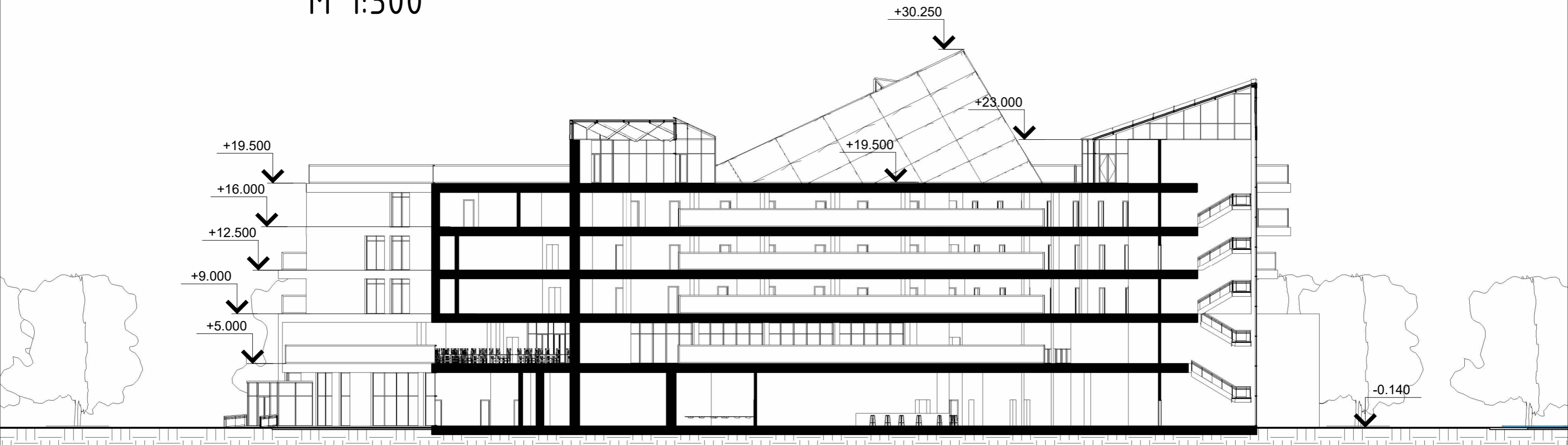




Північний фасад  
М 1:300

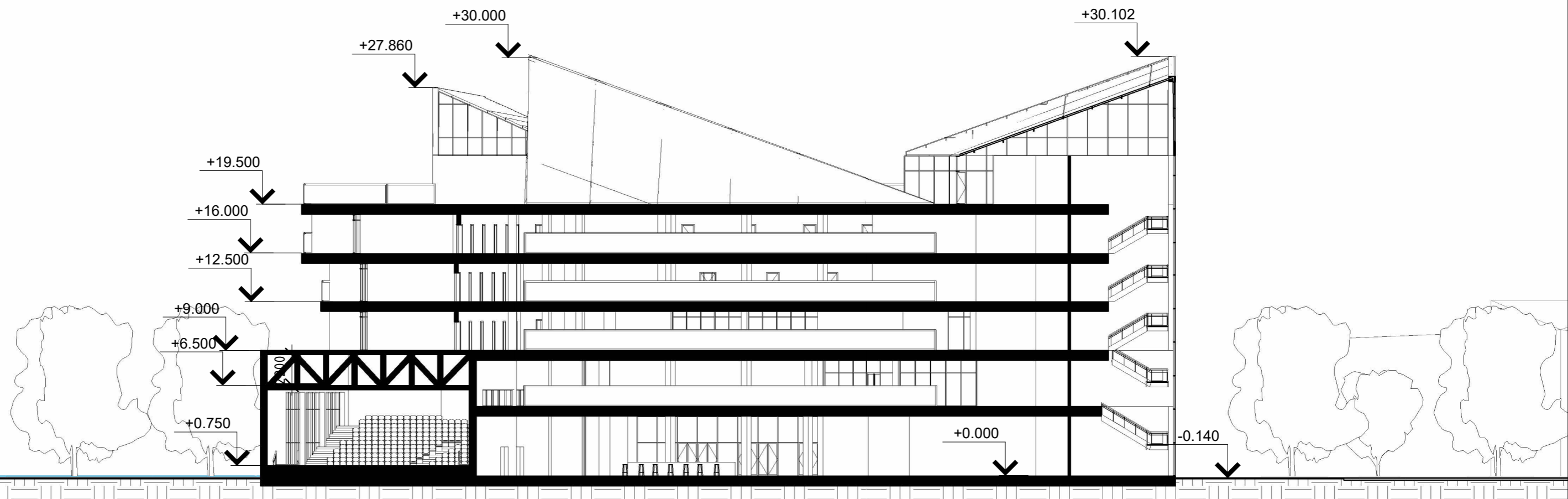


Розріз 3-3  
М 1:300



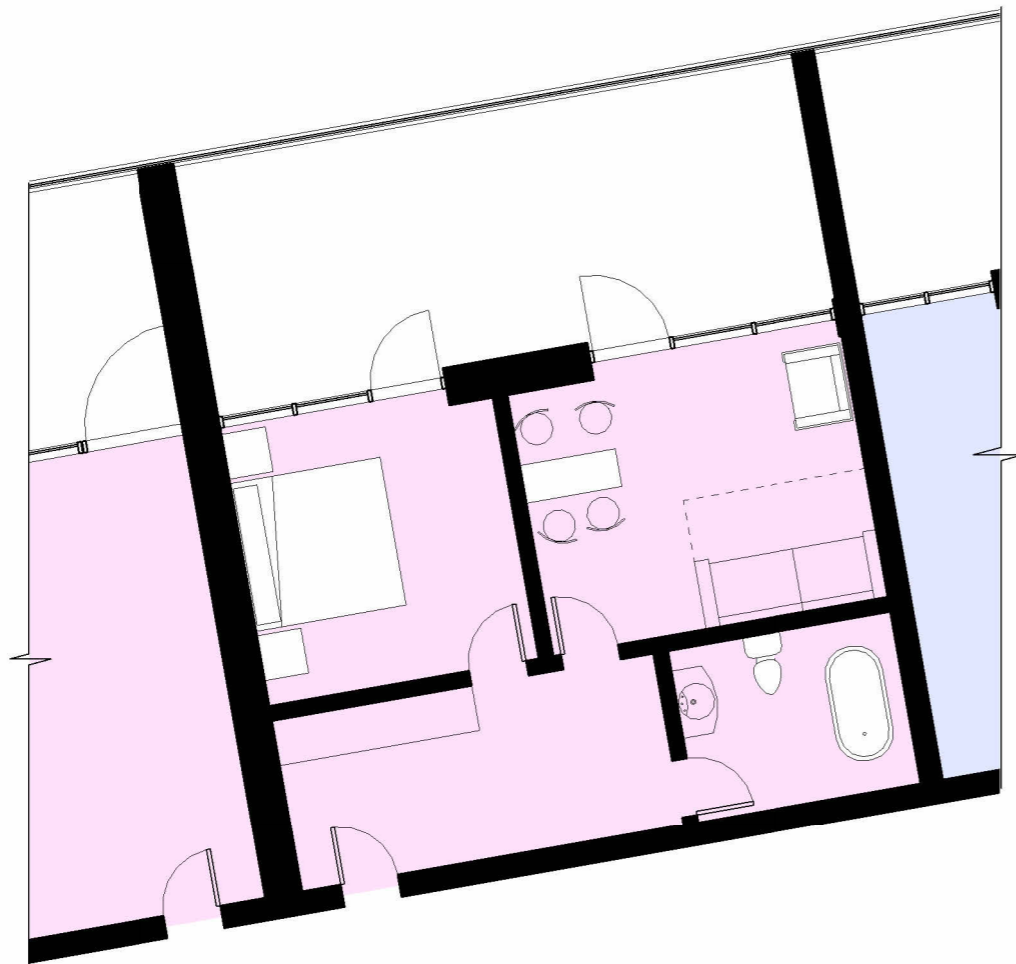


Розріз 1-1  
М 1:300

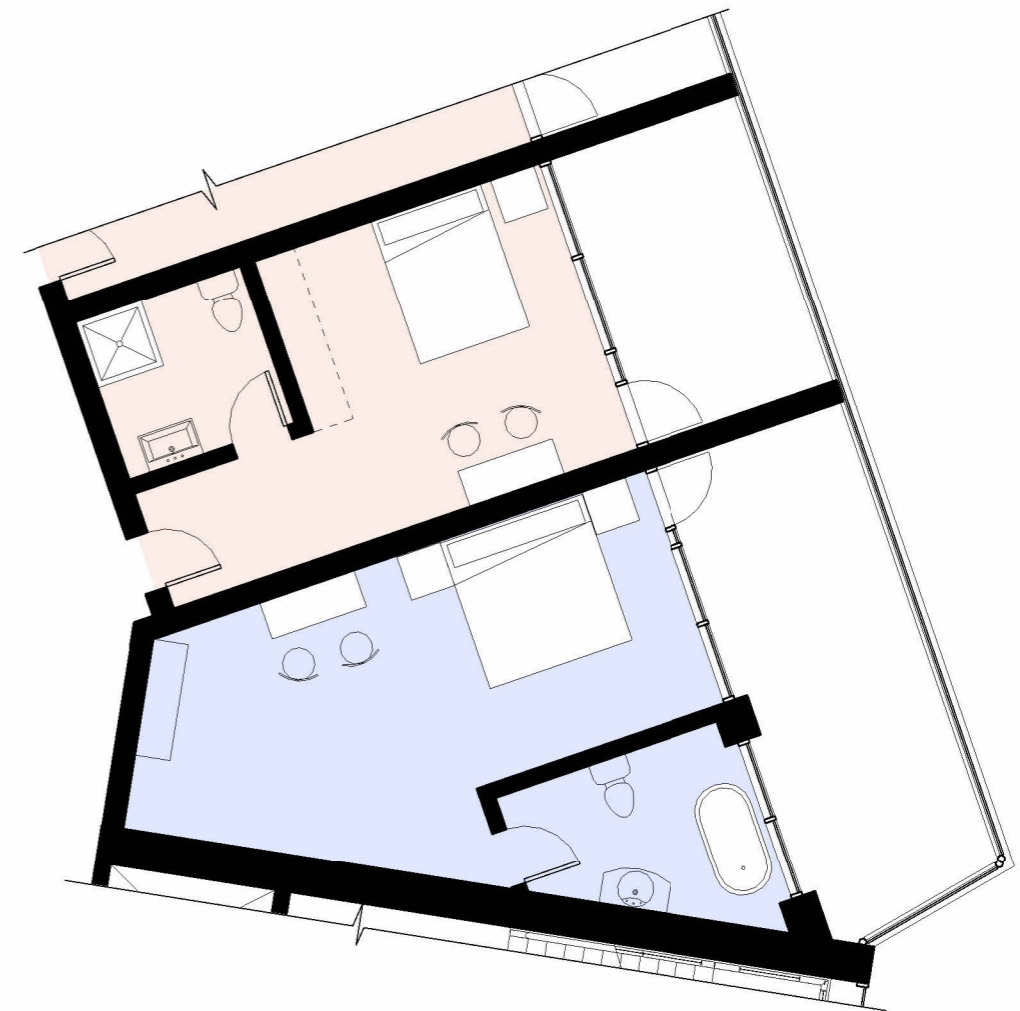


Варіанти планування номерів  
М 1:100

Двомісний двокімнатний номер



Одномісний номер



Двомісний номер

















