


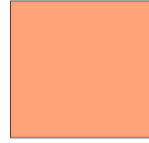




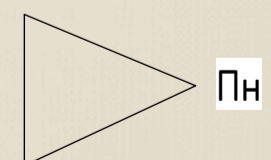
Альбом креслень до проєкту "Культурно-розважальний центр на Подолі"  
Виконала студентка АРХ-4  
Піскова К.М,

Київ 2023

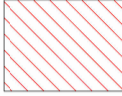
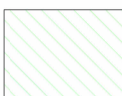




# Ситуаційний план, М 1:3000

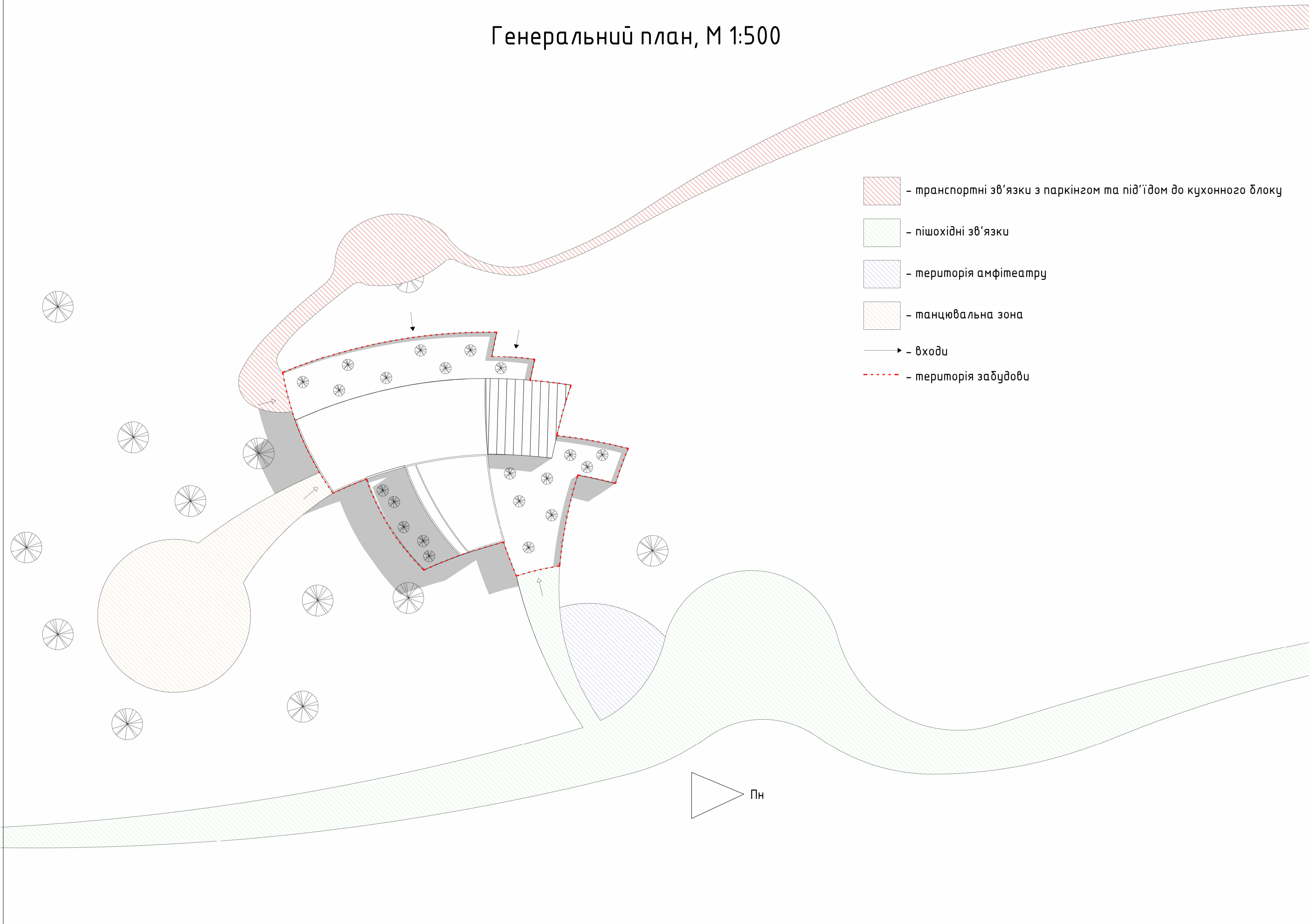


-  - територія забудови
-  - транспортні зв'язки
-  - пішохідні зв'язки
-  - зелені зони
-  - підземна дорога з паркінгами
-  - місцезнаходження культурно-розважального центру

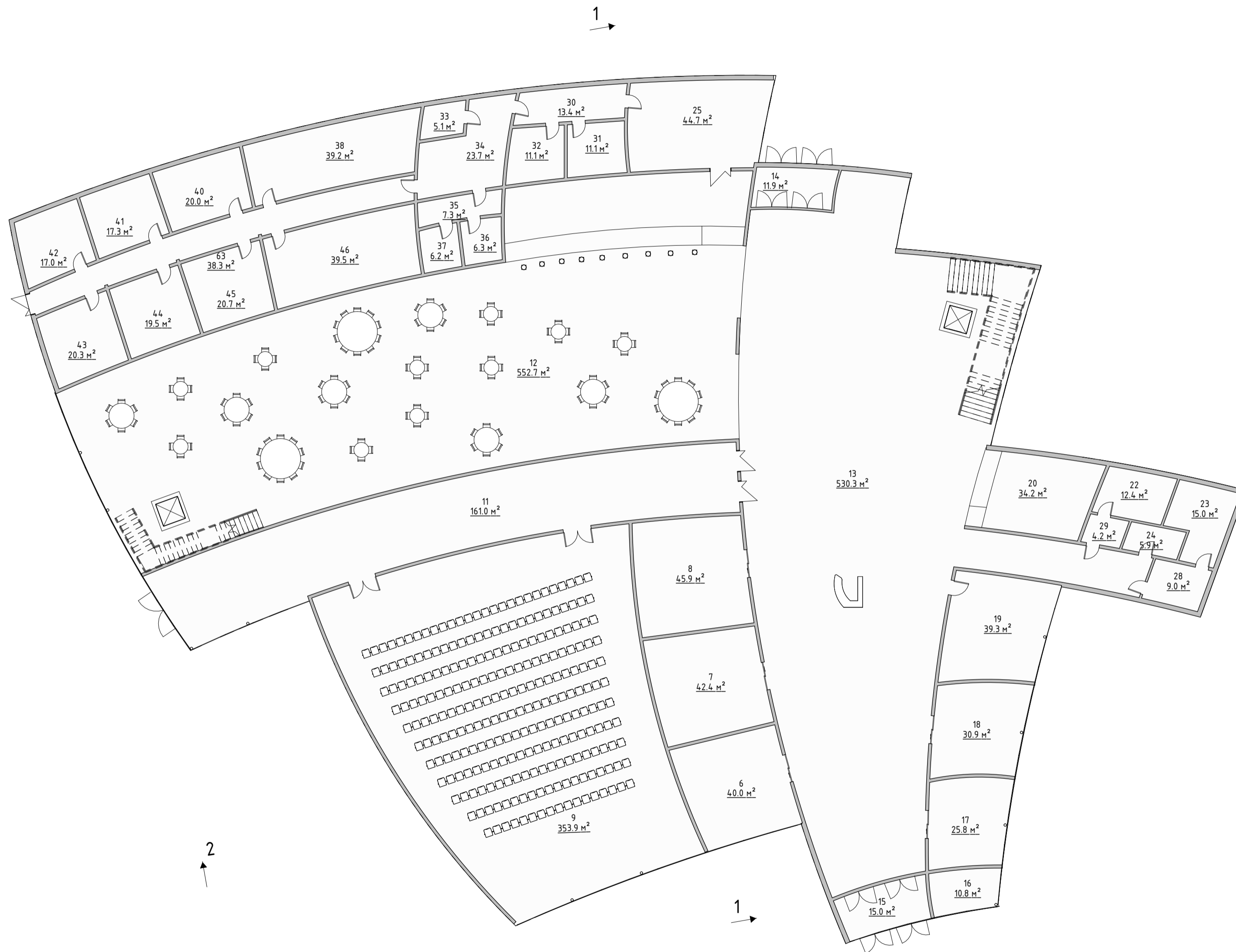


# Генеральний план, М 1:500

-  - транспортні зв'язки з паркінгом та під'їдом до кухонного блоку
-  - пішохідні зв'язки
-  - територія амфітеатру
-  - танцювальна зона
-  - входи
-  - територія забудови

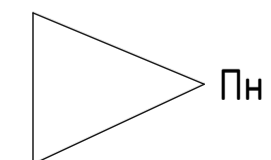


# План 1-го поверху, М 1:200

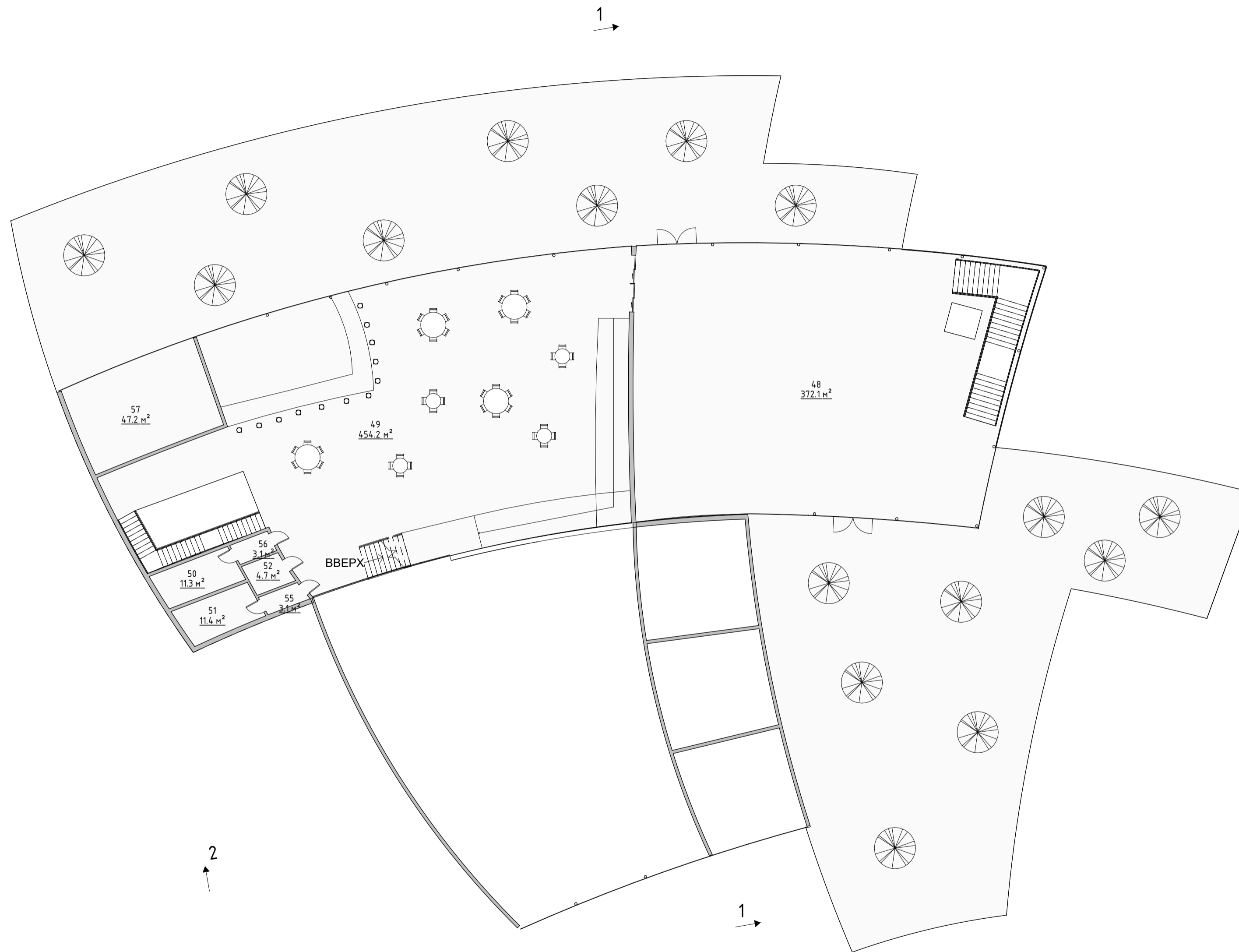


## СПЕЦИФІКАЦІЯ ПРИМІЩЕНЬ 1-ГО ПОВЕРХУ

- 15, 14 - тамбур
- 16 - кімната охорони
- 13 - вестибюль з ресепшеном
- 6,7,8,17,18 - магазини
- 19 - приміщення адміністрації
- 20 - гардеробна
- 22, 23, 24, 28, 29 - сан.вузли.
- 9 - видовищна зала
- 11 - коридор
- 12 - ресторан + бар
- 25 - кухня
- 32 - приміщення для офіціантів
- 31 - приміщення для миття посуду
- 30 - коридор
- 33 - тамбур
- 34 - гардеробна для працівників кухонного блоку
- 35, 36, 37 - сан.вузли для працівників кухонного блоку
- 38 - кондитерський цех
- 46 - холодильні камери
- 40 - кімната зав.складом
- 45 - овочева комора
- 44 - м'яний та рибний цех
- 43 - приміщення для прийому вантажів
- 42 - комора

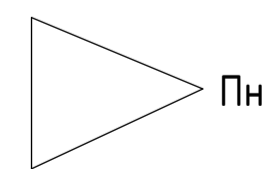


# План 2-го поверху, М 1:200

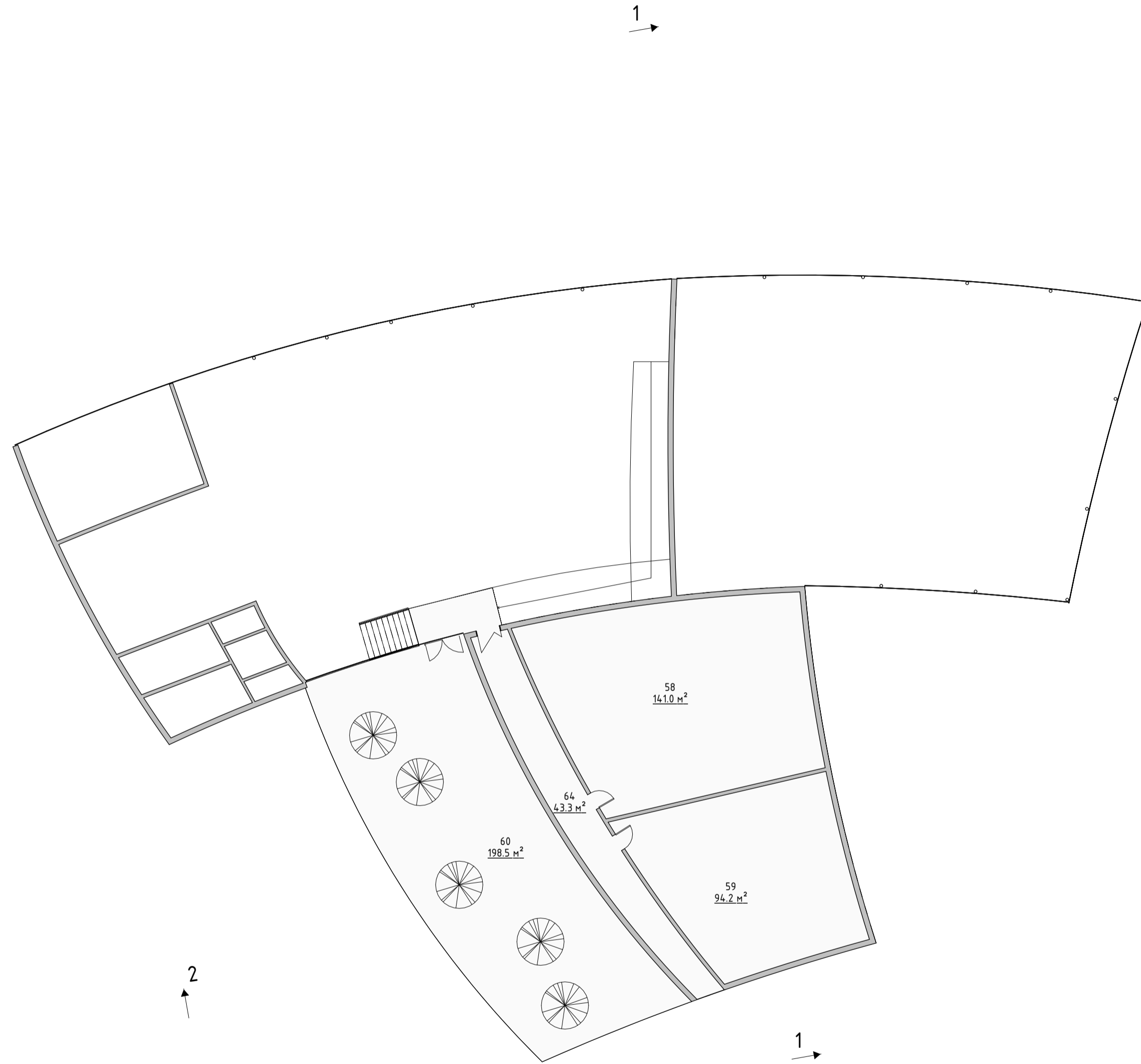


## СПЕЦИФІКАЦІЯ ПРИМІЩЕНЬ 2-ГО ПОВЕРХУ

- 48 – застлана зона виставок
- 49 – зона ресторану з баром
- 57 – кухня
- 50, 51, 52, 55, 56 – сан.вузли

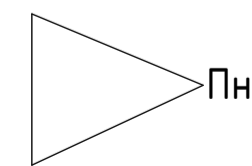


# План 2-го поверху, М 1:200

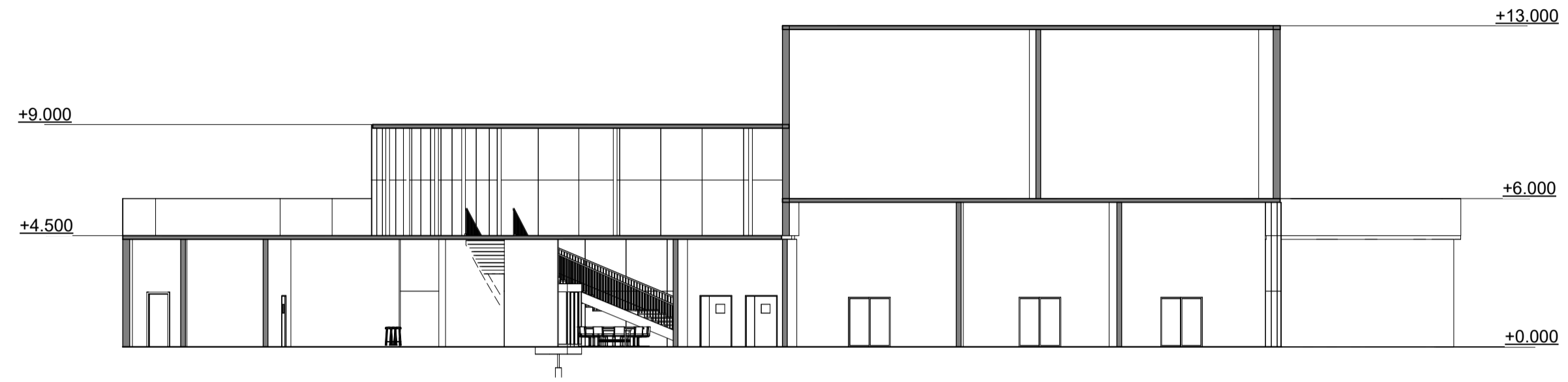


## СПЕЦИФІКАЦІЯ ПРИМІЩЕНЬ 2-ГО ПОВЕРХУ

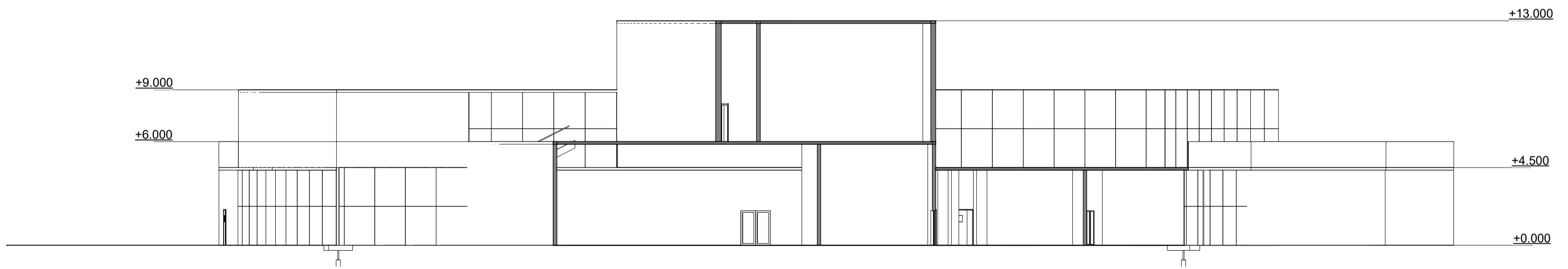
- 58, 59 - відеозали
- 60 - відкрита тераса
- 64 - коридор



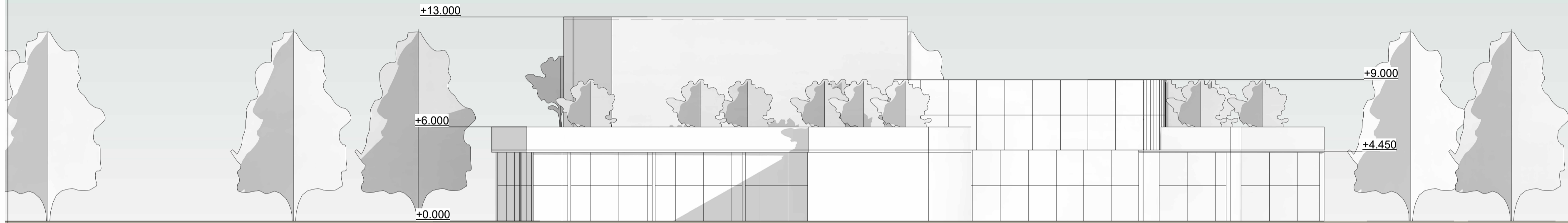
# Розріз 1-1, М 1:200



# Розріз 2-2, М 1:200



# Південний фасад, М 1:200



# Східний фасад, М 1:200

