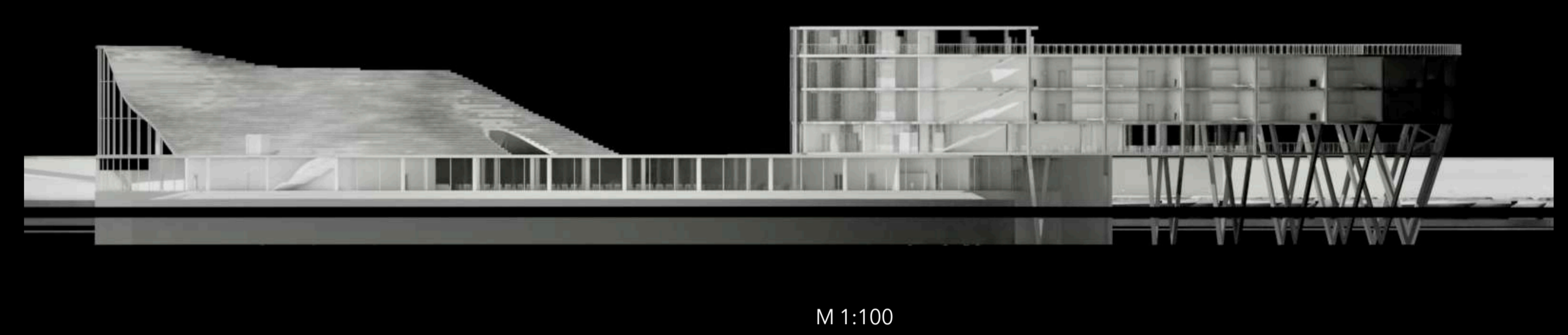


ПРОЕКТ РЕКРЕАЦІЙНОГО КОМПЛЕКСУ НА ДНІПРІ

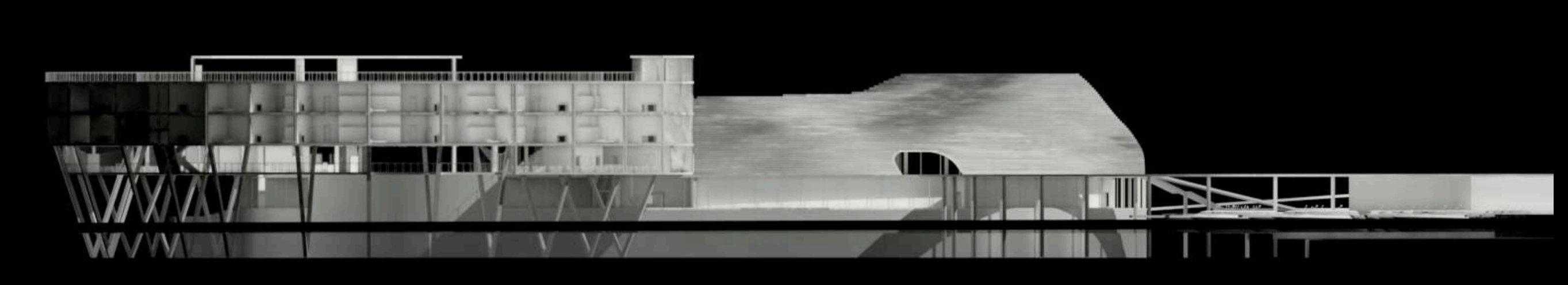
в Дарницькому районі в м. Києві

ГОЛОВНИЙ ФАСАД



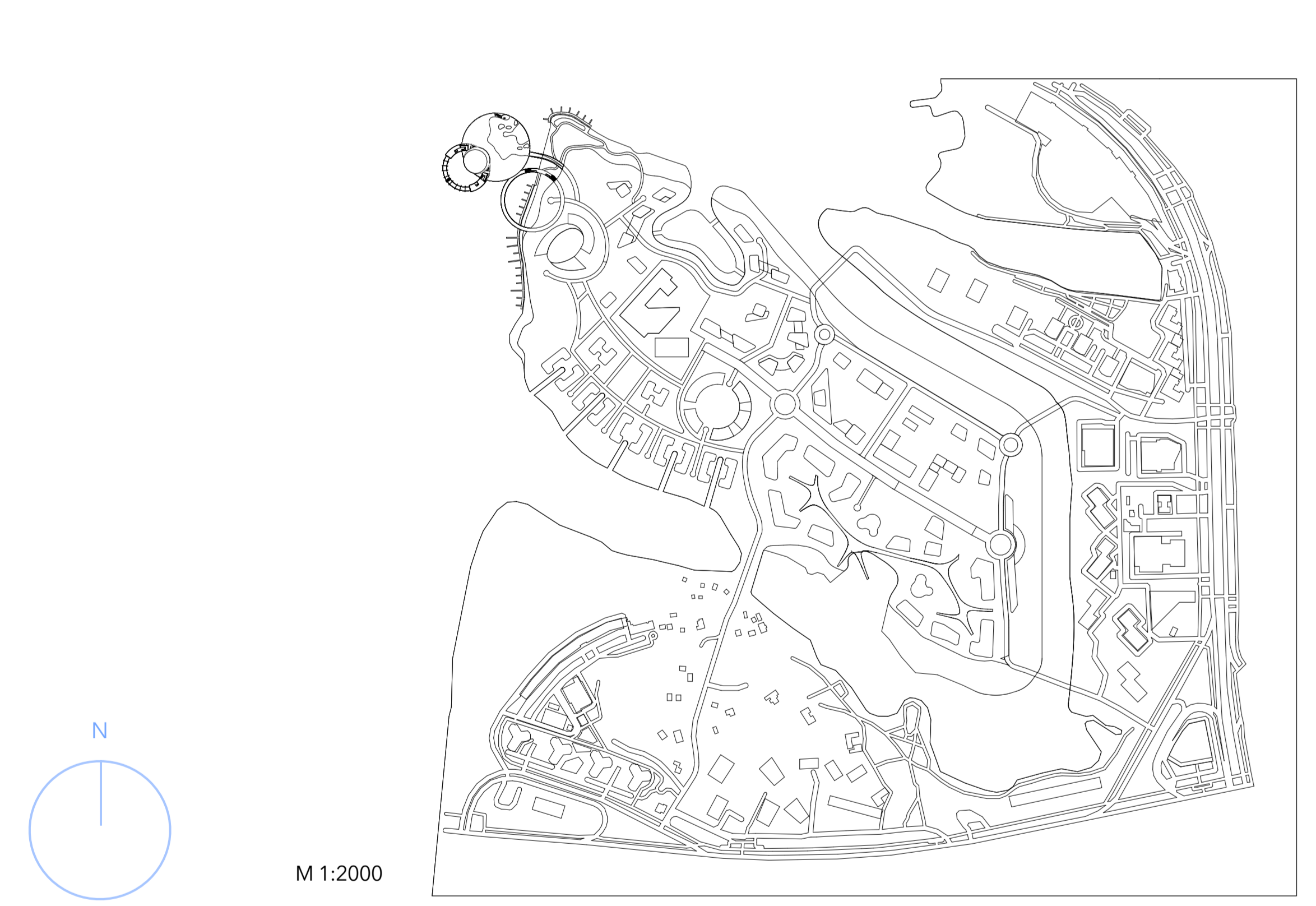
M 1:100

ПІВДЕННИЙ ФАСАД



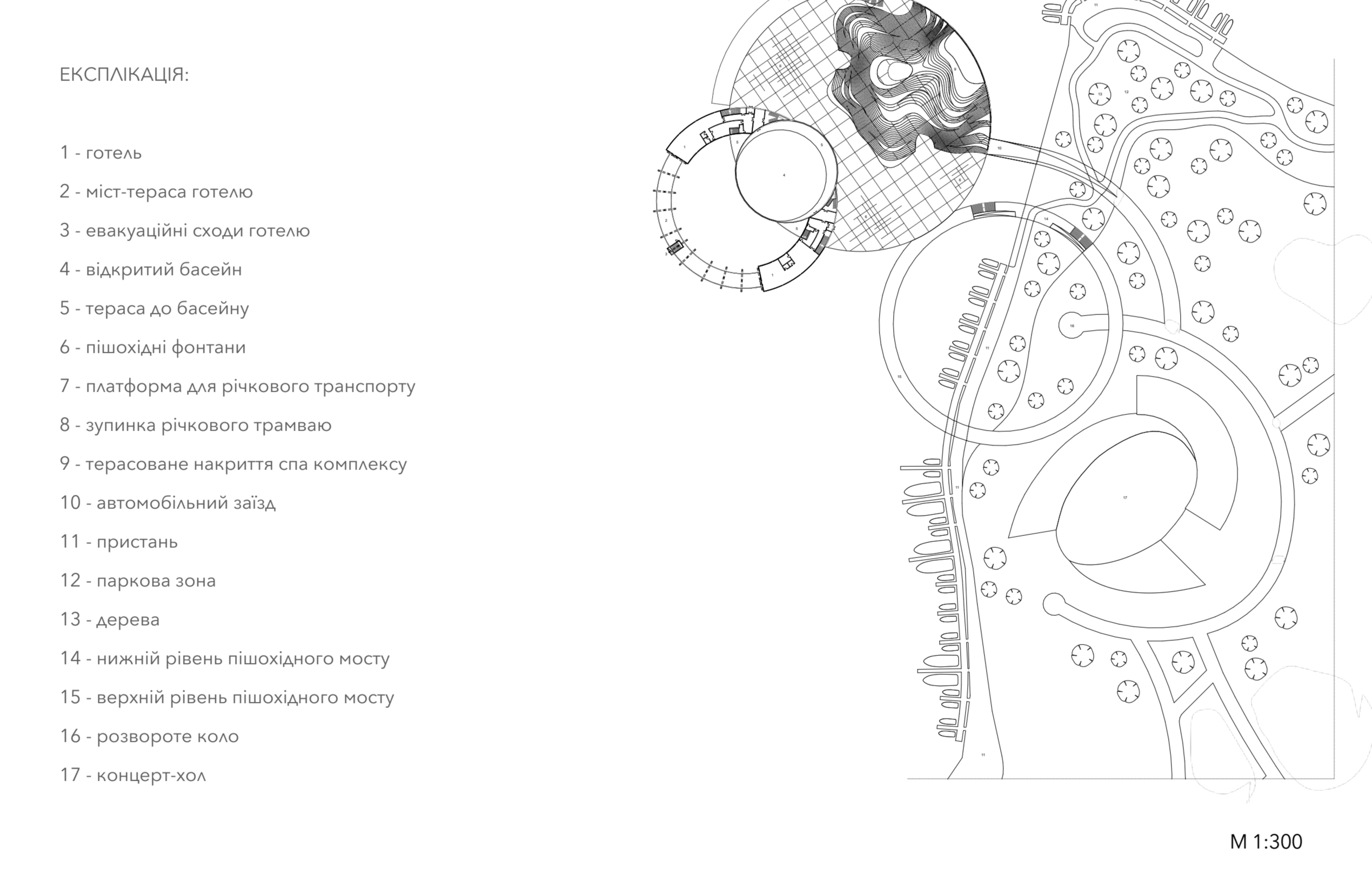
M 1:100

СИТУАЦІЙНИЙ ПЛАН



M 1:2000

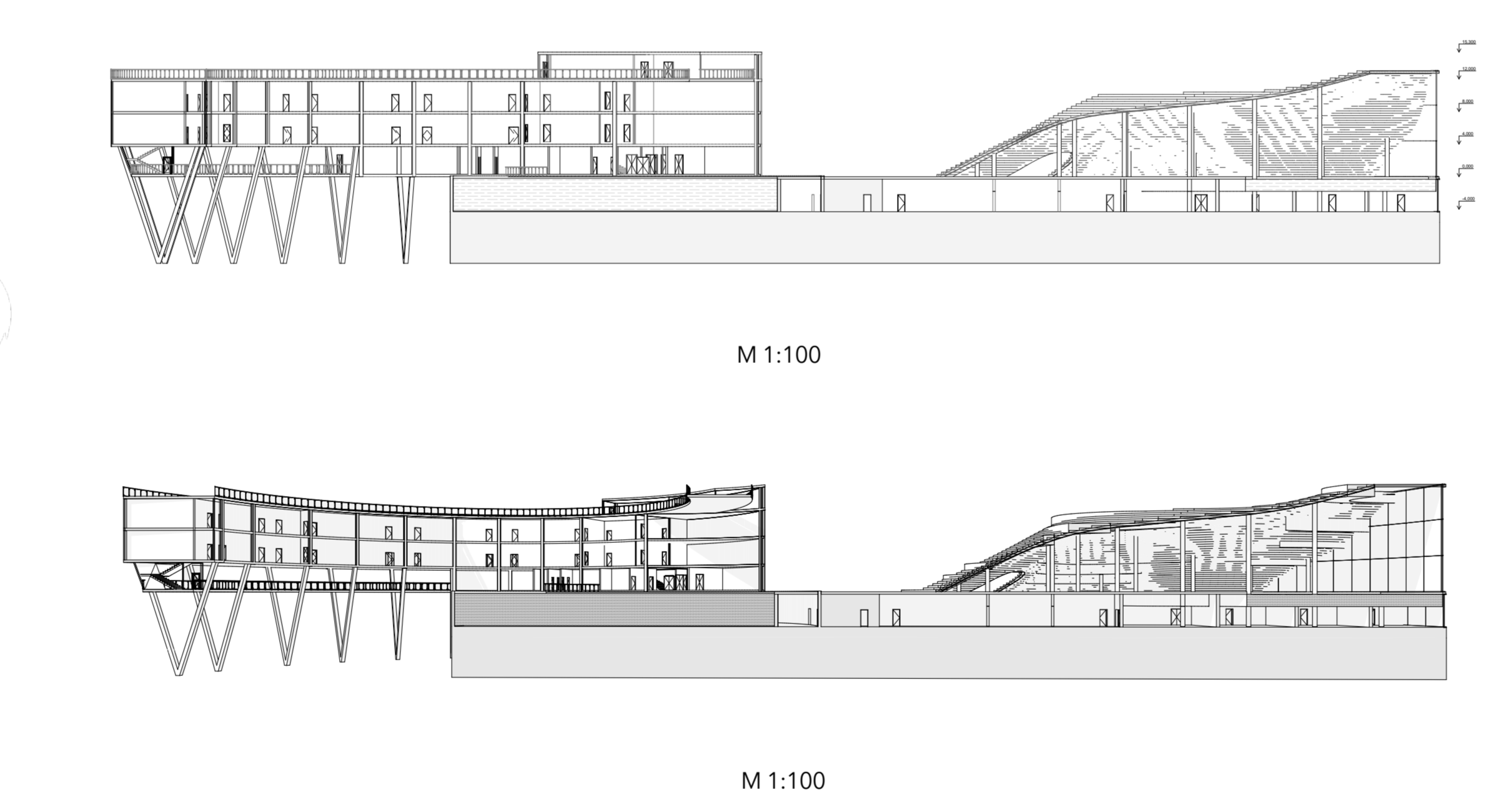
ГЕНЕРАЛЬНИЙ ПЛАН



M 1:300

- ЕКСПЛІКАЦІЯ:
- 1 - готель
 - 2 - ніс-тераса готелю
 - 3 - евакуаційні сходи готелю
 - 4 - відкритий басейн
 - 5 - тераса до басейну
 - 6 - пішохідні фонтани
 - 7 - платформа для річкового транспорту
 - 8 - зупинка річкового трамваю
 - 9 - терасоване накрите спа комплексу
 - 10 - автомобільний заїзд
 - 11 - пристань
 - 12 - паркова зона
 - 13 - дерева
 - 14 - нижній рівень пішохідного мосту
 - 15 - верхній рівень пішохідного мосту
 - 16 - розворотне коло
 - 17 - концерт хол

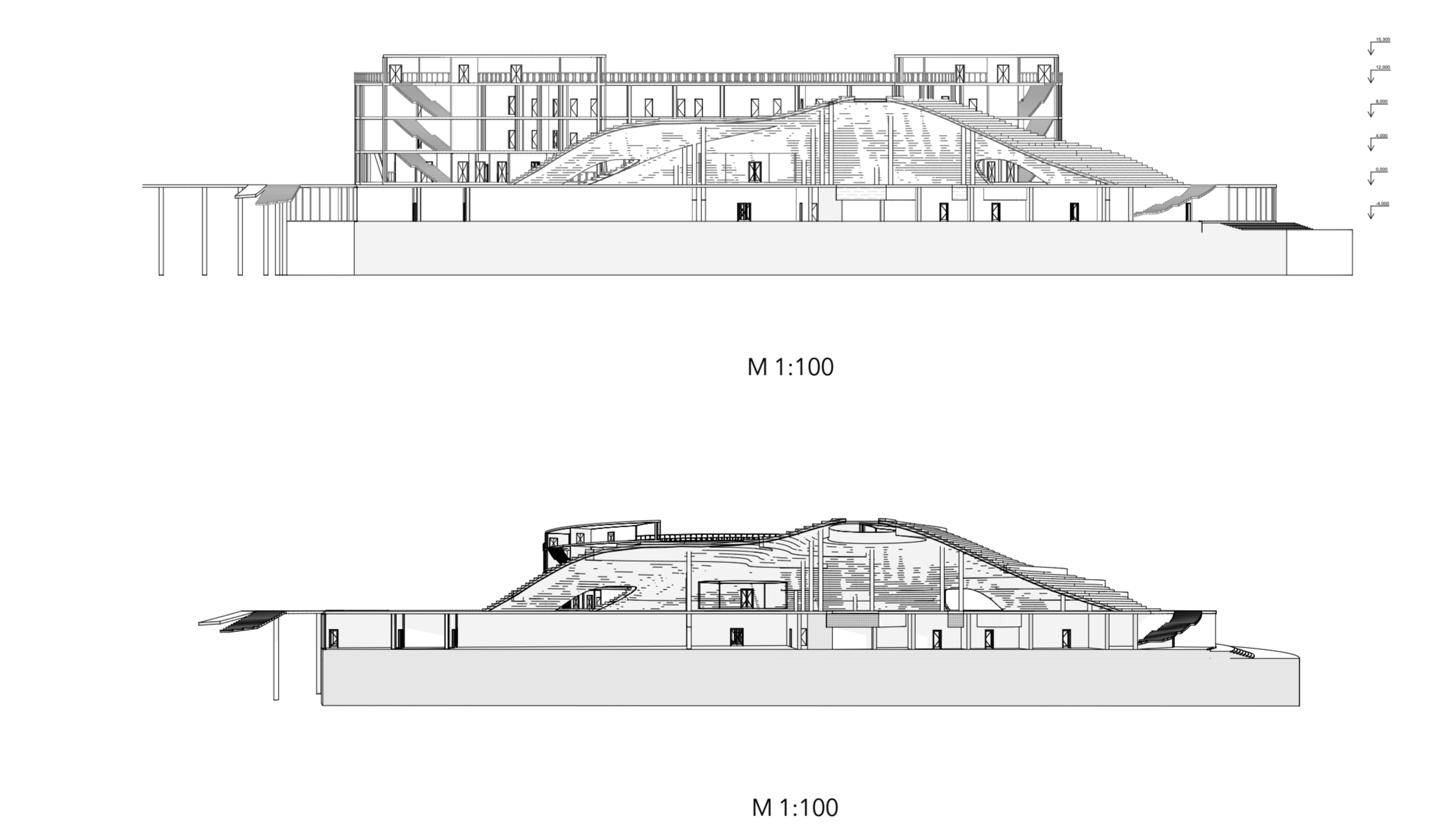
РОЗРІЗ 1-1



M 1:100

M 1:100

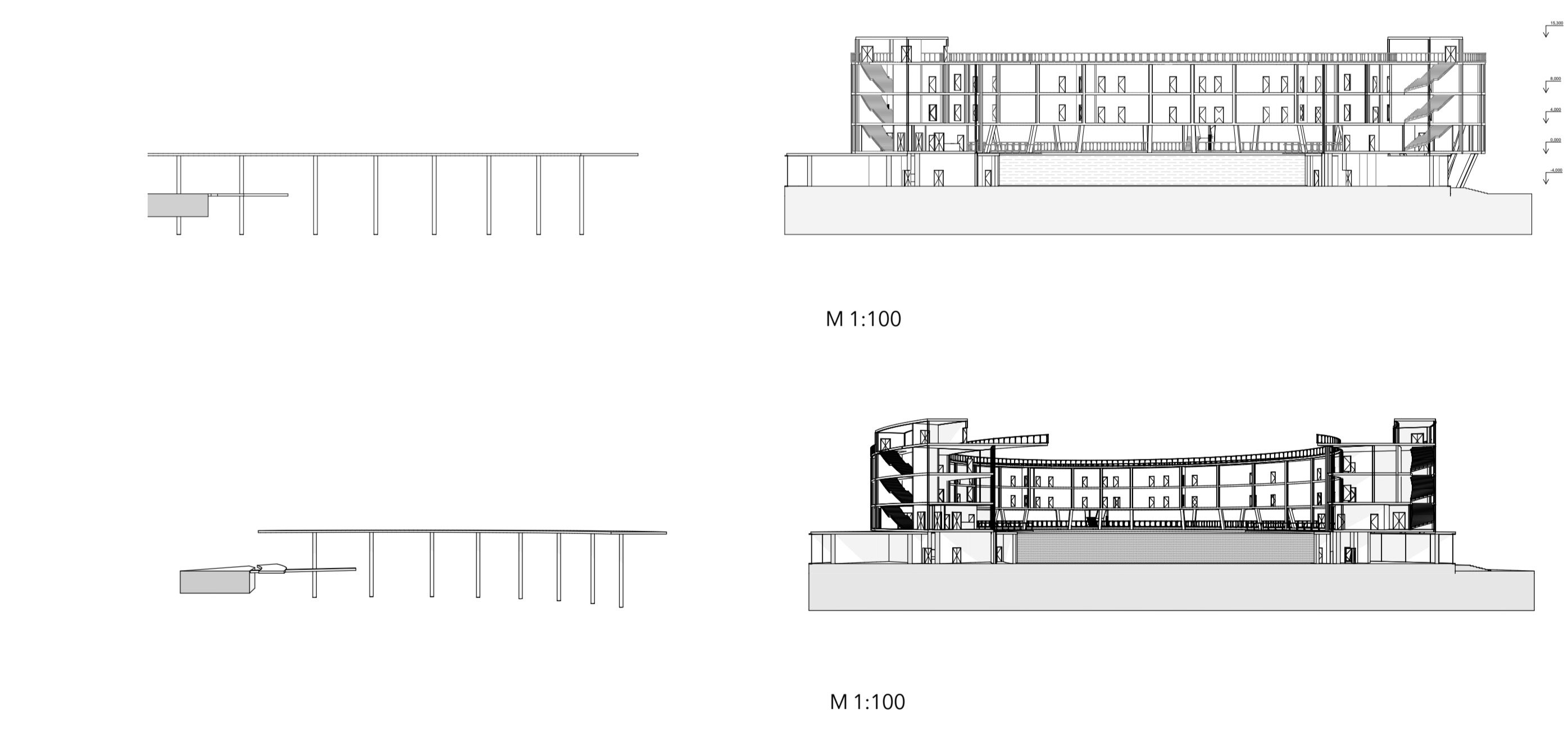
РОЗРІЗ 2-2



M 1:100

M 1:100

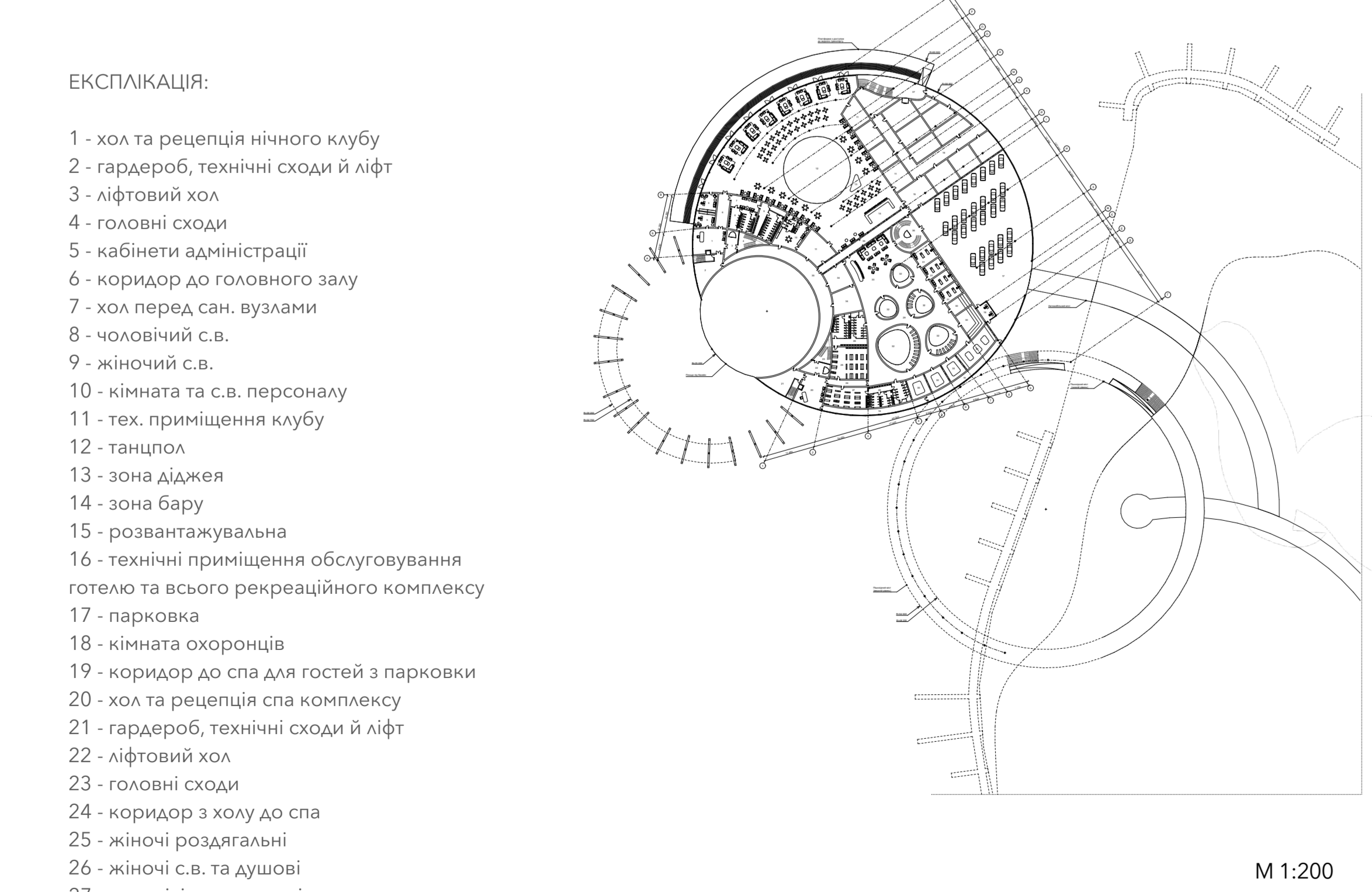
РОЗРІЗ 3-3



M 1:100

M 1:100

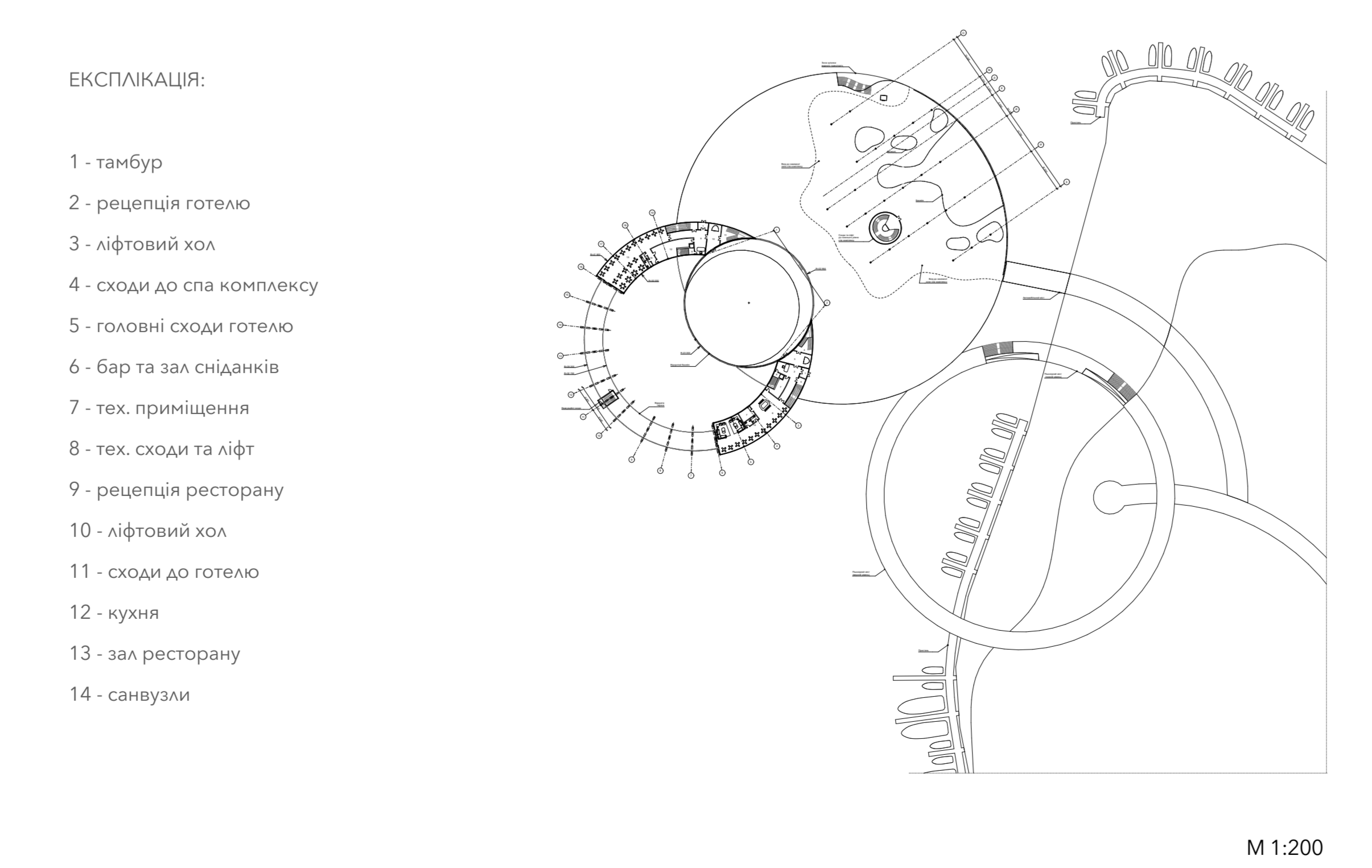
ПЛАН 0 ПОВЕРХУ



M 1:200

- ЕКСПЛІКАЦІЯ:
- 1 - хол та рецепція нічного клубу
 - 2 - гардероб, технічні сходи й ліфт
 - 3 - ліфтовий хол
 - 4 - головні сходи
 - 5 - коридор адміністрації
 - 6 - коридор до головного залу
 - 7 - хол перед сан. вузлами
 - 8 - чоловічий с.в.
 - 9 - жіночий с.в.
 - 10 - кімната та с.в. персоналу
 - 11 - тех. приміщення клубу
 - 12 - танцюв.
 - 13 - зона діджея
 - 14 - зона бару
 - 15 - розважальна зона
 - 16 - технічні приміщення обслуговування готелю та всього рекреаційного комплексу
 - 17 - парковка
 - 18 - кімната охоронця
 - 19 - коридор до спа для гостей з парковки
 - 20 - хол та рецепція спа комплексу
 - 21 - гардероб, технічні сходи й ліфт
 - 22 - ліфтовий хол
 - 23 - головні сходи
 - 24 - коридор з холу до спа
 - 25 - жіночі роздягальні
 - 26 - жіночі с.в. та душові
 - 27 - чоловічі роздягальні
 - 28 - чоловічі с.в. та душові
 - 29 - територія спа комплексу
 - 30 - ханіми та сауни
 - 31 - косметологія та масажні кабінети
 - 32 - закриті басейни з нагрітими атмосферні
 - 33 - зона лунку та бару
 - 34 - тех. приміщення спа комплексу
 - 35 - тех. коридори для персоналу та обслуговування

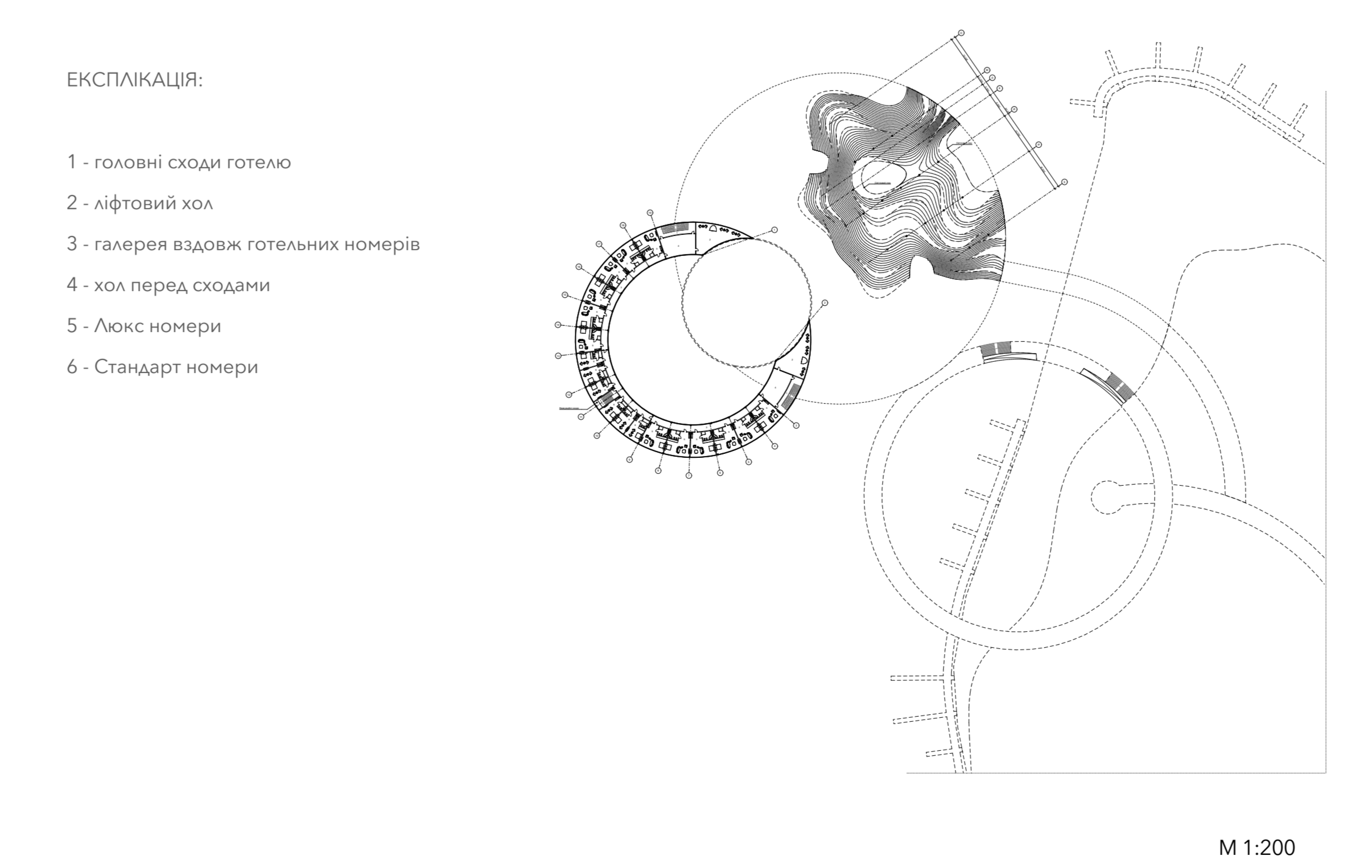
ПЛАН 1 ПОВЕРХУ



M 1:200

- ЕКСПЛІКАЦІЯ:
- 1 - танбур
 - 2 - рецепція готелю
 - 3 - ліфтовий хол
 - 4 - сходи до спа комплексу
 - 5 - головні сходи готелю
 - 6 - бар та зак сіндників
 - 7 - тех. приміщення
 - 8 - тех. сходи та ліфт
 - 9 - рецепція ресторану
 - 10 - ліфтовий хол
 - 11 - сходи до готелю
 - 12 - кухня
 - 13 - зак ресторану
 - 14 - санузли

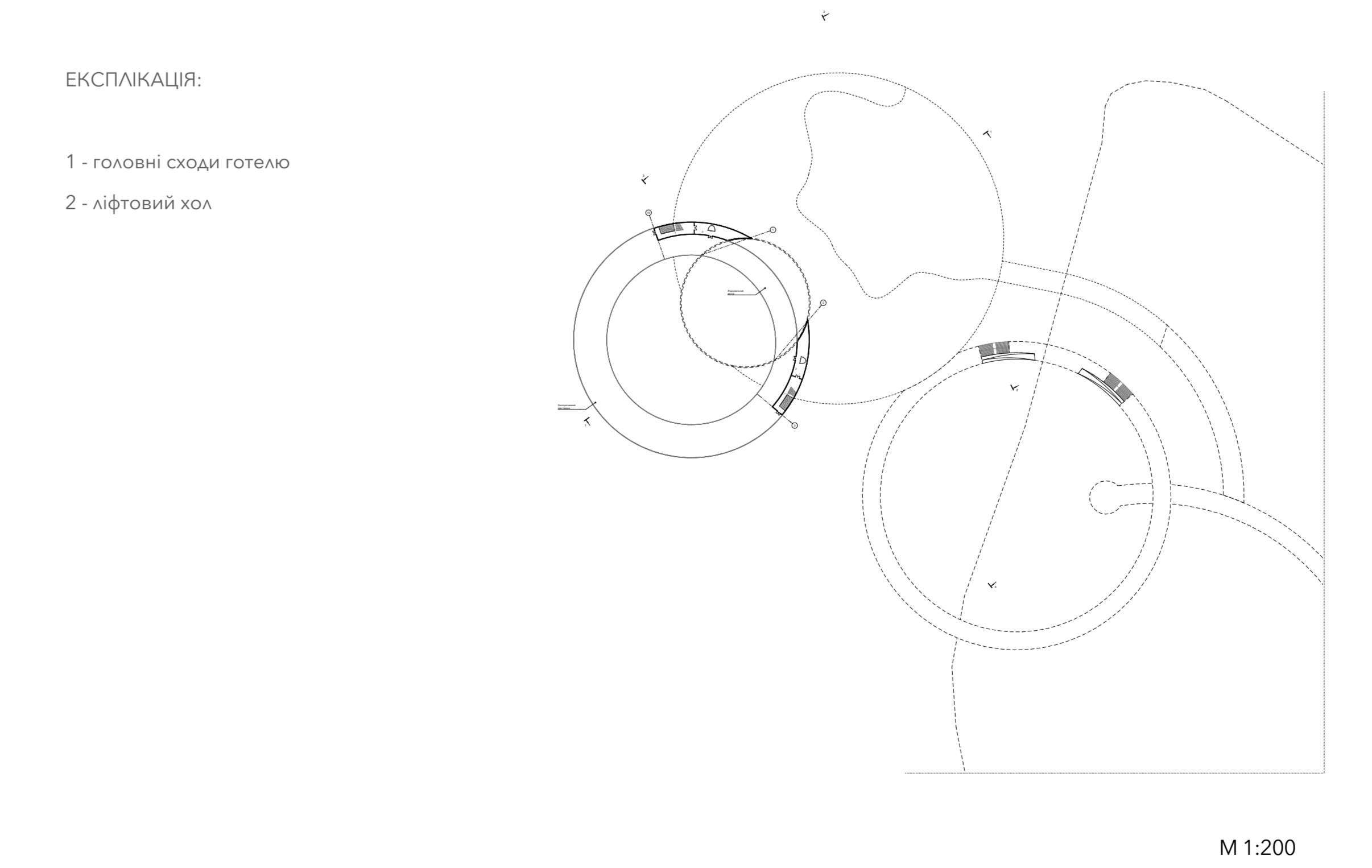
ПЛАН 2 ТА 3 ПОВЕРХІВ



M 1:200

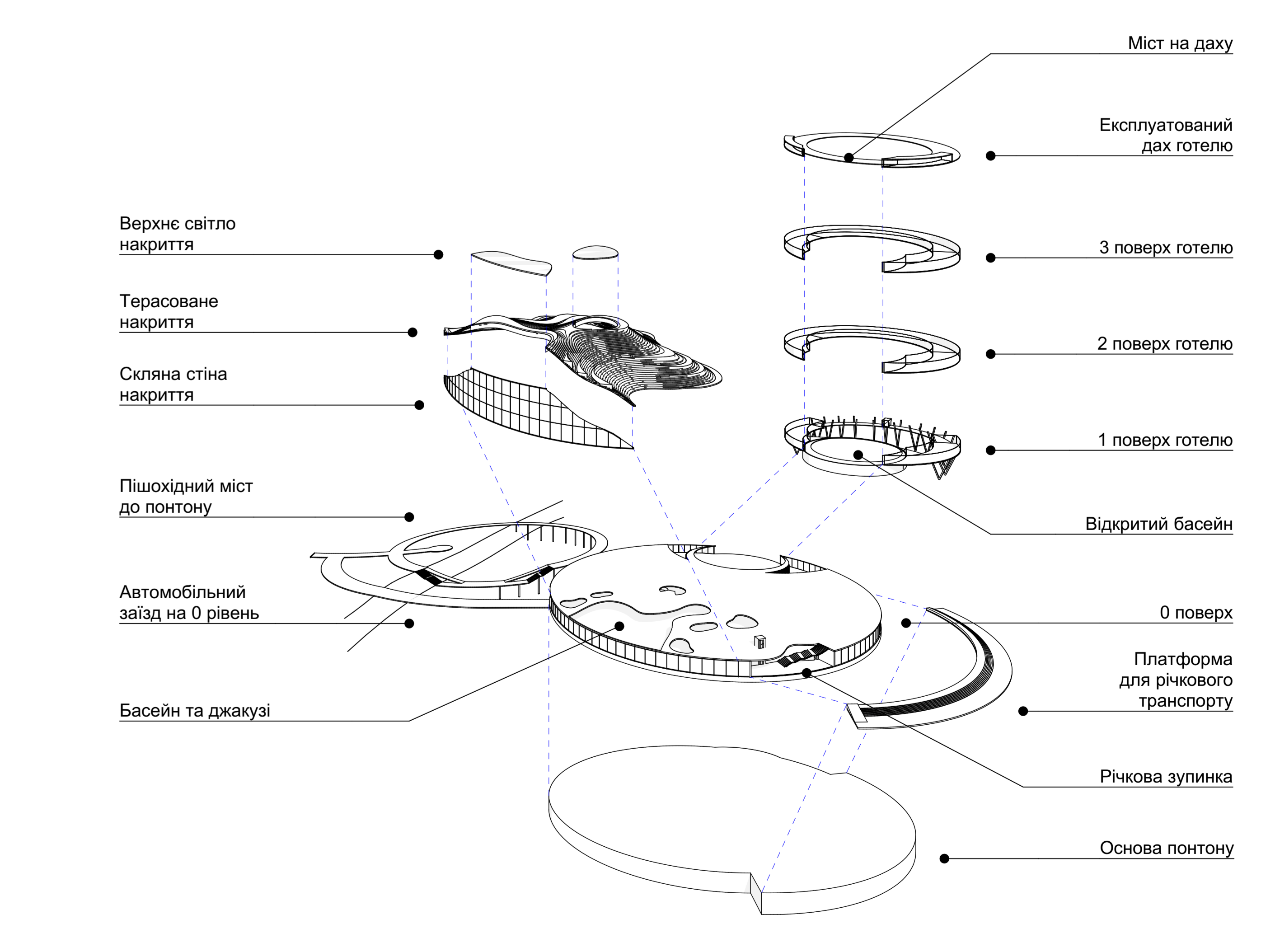
- ЕКСПЛІКАЦІЯ:
- 1 - головні сходи готелю
 - 2 - ліфтовий хол
 - 3 - галерея в'їздів готельних номерів
 - 4 - хол перед сходами
 - 5 - Локі номери
 - 6 - Стандарт номери

ПЛАН 4 ПОВЕРХУ



M 1:200

- ЕКСПЛІКАЦІЯ:
- 1 - головні сходи готелю
 - 2 - ліфтовий хол



- Міст на даху
- Експлуатаційний дах готелю
- 3 поверх готелю
- 2 поверх готелю
- 1 поверх готелю
- Відкритий басейн
- 0 поверх
- Платформа для річкового транспорту
- Річкова зупинка
- Основа понтона
- Верхнє світло накриття
- Терасоване накриття
- Скляна стіна накриття
- Пішохідний міст до понтона
- Автомобільний заїзд на 0 рівень
- Басейн та джакузі