

Кваліфікаційна робота Козловської Олексій Сергійович на здобуття освітнього ступеня Магістр за ОНП «Реставрація станкового і монументального живопису»

складається з трьох частин: реставрація, копія, дослідницька робота

Реставрація:

1) «Ісус Христос-Вседержитель» Ймовірний час створення – друга половина 19 ст. Ікона написана темперними фарбами, колись була вміщена в оклад. 30x24,7x1,7 см; приватна збірка. Підстава для реставрації: втрати фарбового шару та ґрунту, забруднення, деформація дошки.

Виконані процеси:

Відновлення зв'язку між основою, ґрунтом та фарбовим шаром, заповнено отвори від цвяхів, проведено розчистки, підведено реставраційний ґрунт..

Твір прийнято після завершення консерваційно-реставраційних заходів.

2) «Натюрморт з виноградом» автор невідомий, кінець 19, початок 20 століття. Розмір 54x66,6 см .Підстава для реставрації: Аварійний стан, основа пересушена, крихка, прориви механічного характеру. Втрати фарбового шару разом з ґрунтом в місцях проривів та втрат основи. Підрамок не відповідає розміру роботи. Виконані процеси: Завдяки проведеним консерваційно-реставраційним заходам, ліквідовано прориви та інші ушкодження основи, усунуено деформації, відновлено зв'язок між основою та фарбовим шаром, пруги дубльовано, полотно розтягнуто на оновлений підрамок відповідного розміру. В місцях втрат авторського ґрунту підведено реставраційний ґрунт. Живопис очищено від забруднень, проведено тонування втрат живопису, нанесено ізоляційний шар лаку. Твору надано експозиційного вигляду. Твір прийнято після завершення консерваційно-реставраційних заходів;

. Керівники: Тимченко Т.Р., доцент; Сомик-Пономаренко І. М.

старший викладач, Титов М.Ф., професор

. Копія:

«Дівчина в блакитному» автор невідомий, 60x70 см. фонди кафедри техніки та реставрації творів мистецтва. Керівник: Сомик-Пономаренко І.М., старший викладач

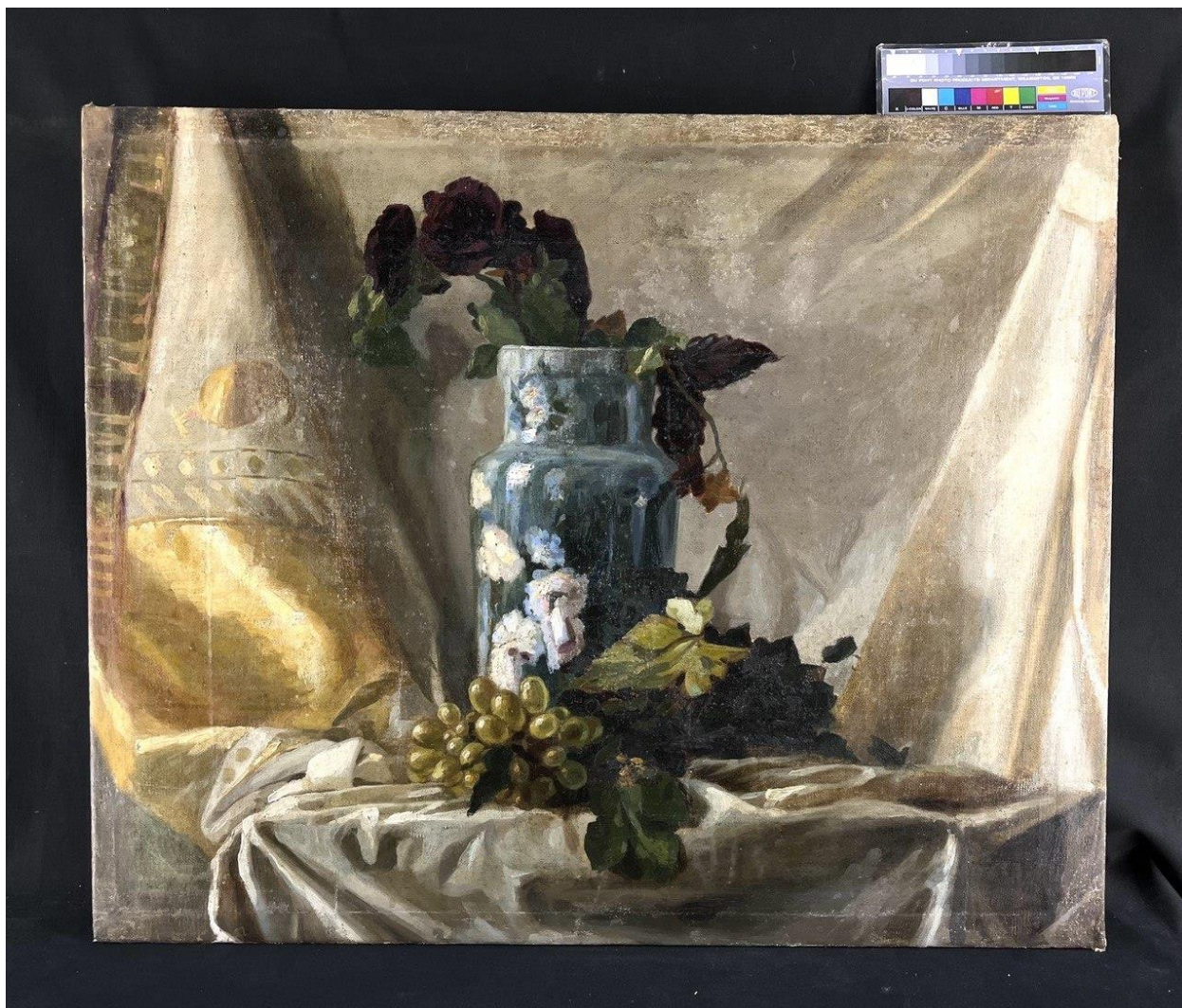
Виготовлено відповідне полотно, з подібним до оригіналу розміром, та щільністю плетива. Виконано олійну імприматуру сірого кольору.

Живопис виконувався тристадійним методом, починаючи з гризайльної прописки.

Фото до реставрації:



Фото після реставрації:



Оригінал:



Копія:

