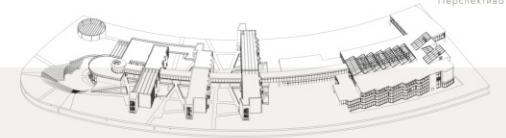


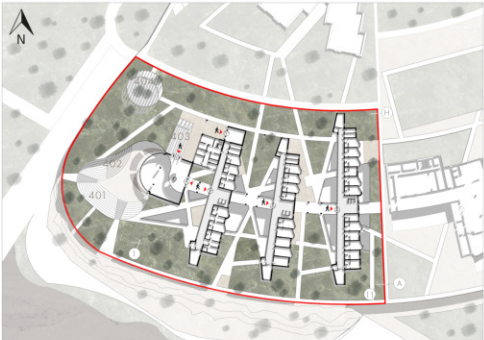
ПРОЄКТ ШКІЛЬНОГО ПАНСІОНУ НА 150 МІСЦЬ В ЖИТЛОВому КОМПЛЕКСІ ДАРНИЦЬКОГО РАЙОНУ МІСТА КИЄВА

Перспектива

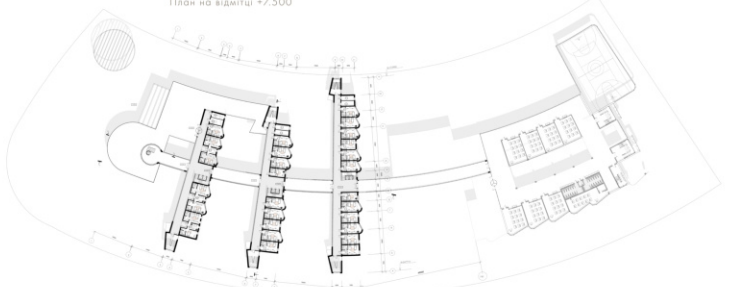


Technical drawing showing multiple columns of data, likely a schedule or specification table for the building's components.

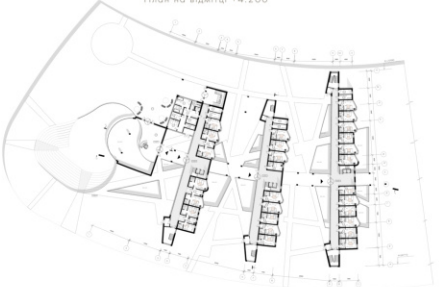
Генеральний план М1:500



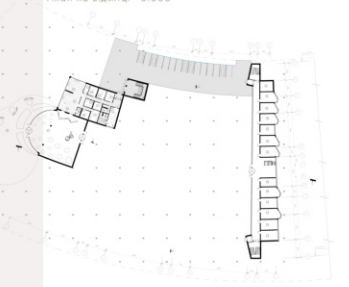
План на відмітці +7.500



План на відмітці +4.200

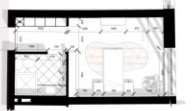


План на відмітці +0.000

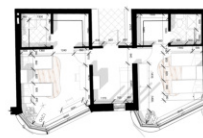


Technical drawing showing a table with specifications for the building's materials and components.

Детальний план кімнати 209в М1:50



Детальний план кімнати 204а М1:75



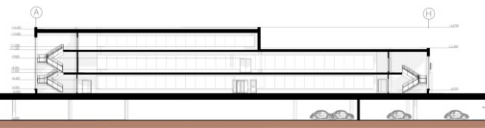
Розріз 2-2 М 1:150



Детальний план кімнати 256 М1:50



Розріз 1-1 М 1:200



Розріз 3-3 М 1:600



Висновок: Ділянка роботи присвячено створенню проекту шкільного пансіону, що об'єднує освітні та житлові функції. Розташування у центрі Києва, зручний доступ до транспорту та інфраструктури робить його доступним для учнів з різних районів. Архітектурно-конструктивне рішення будівлі та інтер'єру відповідає сучасним вимогам до шкільних пансіонів. Проект гарантує надійне функціонування будівлі протягом тривалого терміну експлуатації. Автор проекту: Студентка ІІ курсу архітектурного факультету Селецька Наталія

