



На першому поверсі розташовано адміністративні приміщення та вхідну, вестибюльну зону, з якої відвідувачі потрапляють до двох залів постійної експозиції. Окрім цього на першому поверсі знаходяться зали для конференцій та лекцій, які розташовані вздовж головної формоутворюючої осі, та кухонний блок з прилеглою залогом ресторану. На першому поверсі облаштовано 3 виходи.

Експлікація приміщень 1-го поверху:

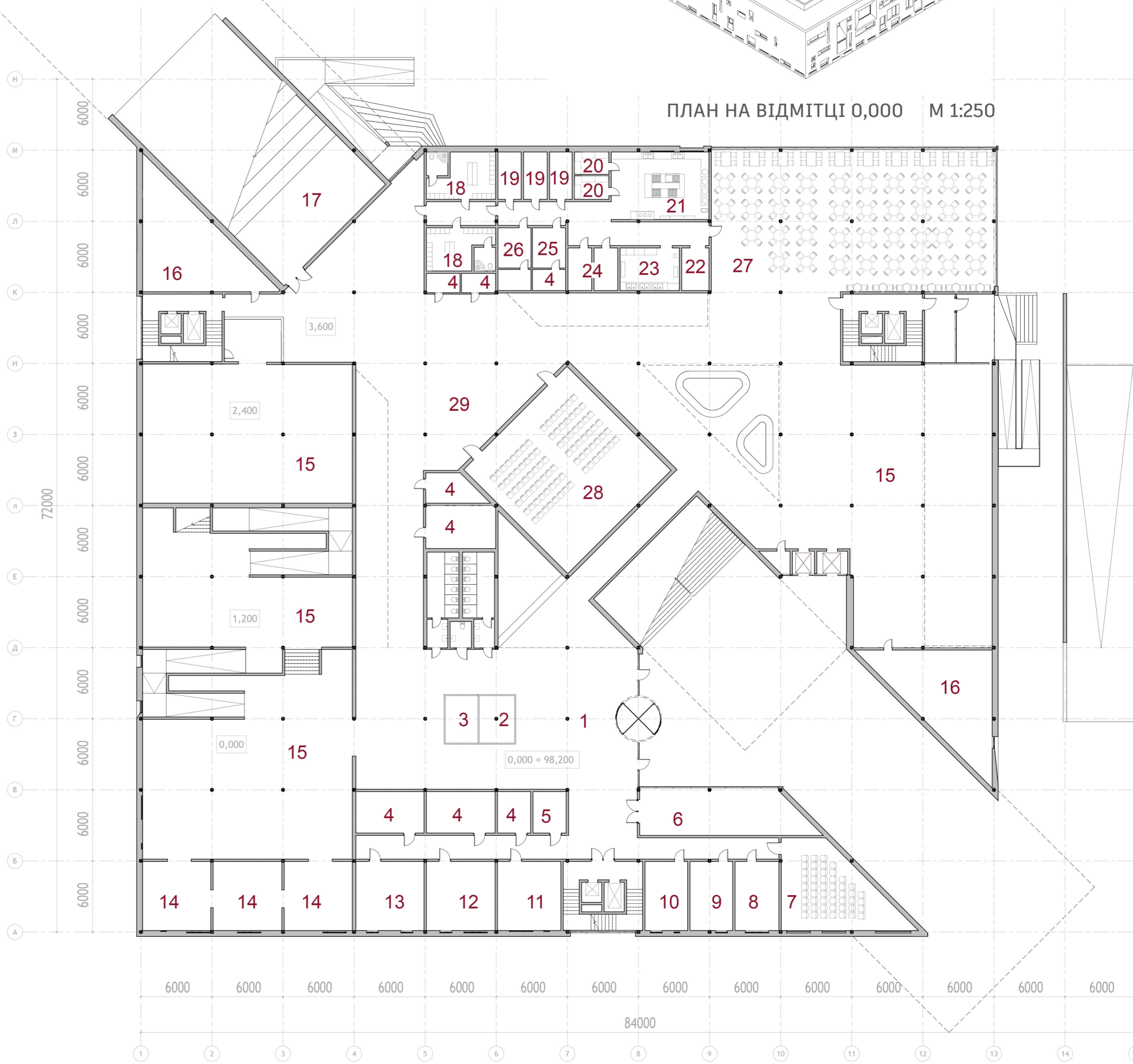
- 1. Вестибюль з гардеробом та С/В
- 2. Зона рецепції
- 3. Експертне бюро
- 4. Службові приміщення
- 5. Кімната охорони
- 6. Сувенірний магазин
- 7. Зал наукової ради
- 8. Кімната відпочинку
- 9. Господарський відділ
- 10. Видавничий відділ
- 11. Бухгалтерія з касою музею
- 12. Відділ тех. забезпечення
- 13. Комп'ютерний відділ
- 14. Зали тимчасової експозиції
- 15. Зали постійної експозиції

- 16. Приміщення сховища експонатів
- 17. Лекційний зал
- 18. Роздягальні із С/В
- 19. Складські приміщення
- 20. Холодильні камери
- 21. Доготівельний цех
- 22. Роздавальня
- 23. Мийка
- 24. Кімнати відходів і тари
- 25. Кімната відпочинку персоналу
- 26. Адмін. приміщення з конторою
- 27. Зала ресторану на 200 місць
- 28. Конференц. зал на 90 місць
- 29. Фойє при залі

АКСОНОМЕТРИЧНЕ ЗОБРАЖЕННЯ
М1:500



ПЛАН НА ВІДМІТЦІ 0,000 М 1:250



-12600
-9000
-4800
-1200
0
-2400

