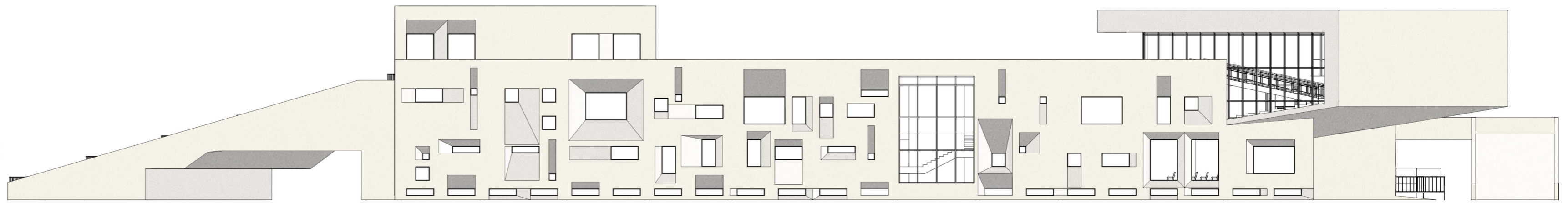




Віконні отвори на фасадах музею виконані у формі бійниць оборонної споруди. Така символічна форма є нагадуванням того, що українська нація постала в боротьбі та перебуває у перманентному стані війни, оскільки є фронтіром між європейським та азійським світами



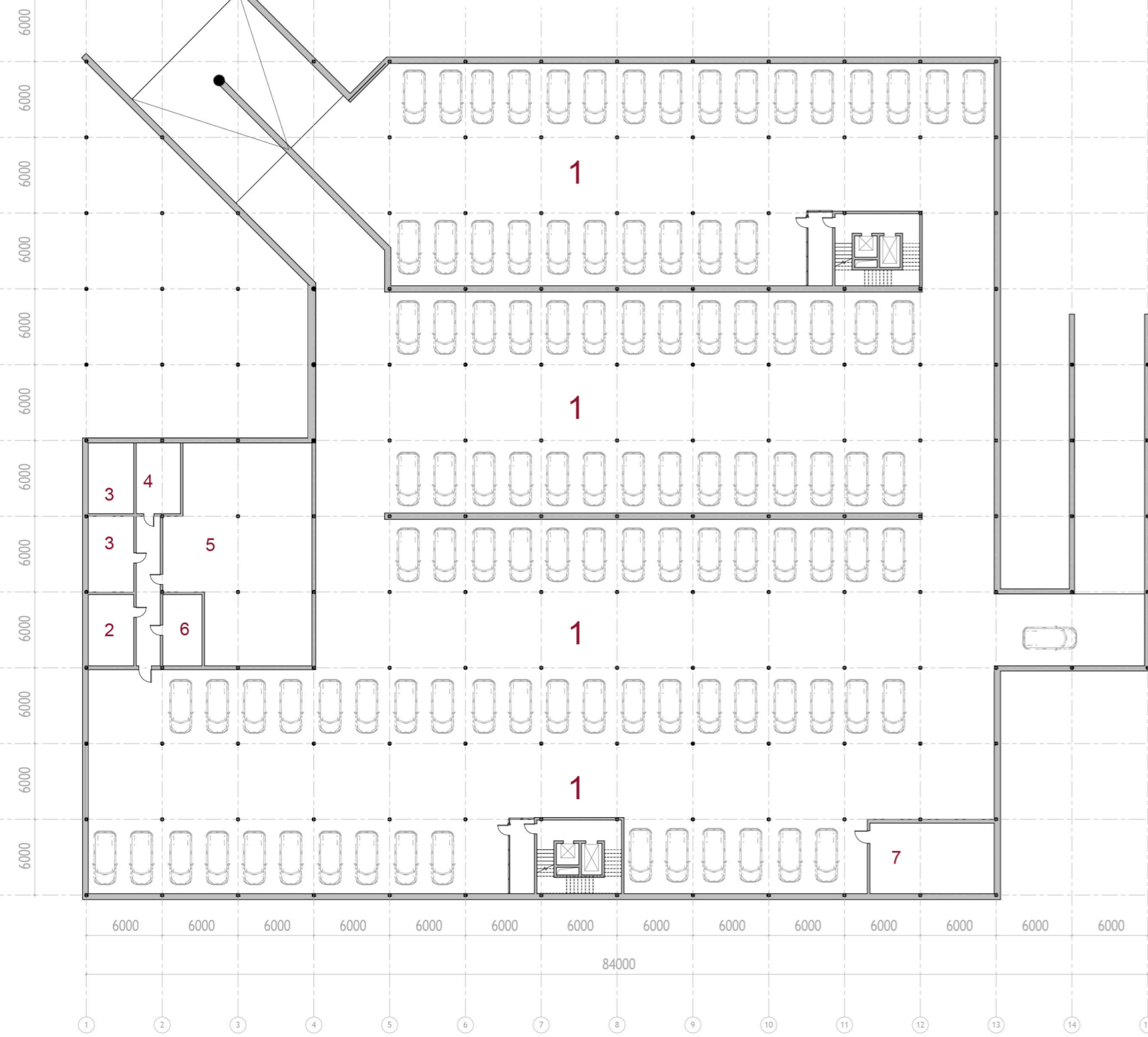
ПІВДЕННИЙ ФАСАД М 1:250



ЗАХІДНИЙ ФАСАД М 1:500

Ділянка має зручне сполучення з пішохідною та транспортною мережами міста. Поруч розташовані зупинки громадського транспорту, облаштовані велодоріжки. З північного боку ділянки запроєктовано майданчик для стоянки службового транспорту музею, також поруч розташовані в'їзди та виїзди з підземної стоянки для автомобілів відвідувачів. На території музею облаштовано озеленені зони зі штучними водоймами, де у спекотну пору року зберігається прохолода.

ПЛАН НА ВІДМІТЦІ -3,600 М 1:400



- Експлікація приміщень першого цокольного рівня:
1. Автостоянка для відвідувачів та працівників
 2. Кімната з пожежною та охоронною системами
 3. Технічні приміщення
 4. Ремонтна майстерня
 5. Склад виставкового обладнання та господарських матеріалів
 6. Кімната відеоспостереження
 7. Кімната кліматконтролю

- Експлікація приміщень другого цокольного рівня:
1. Реставраційні майстерні
 2. Приміщення сховища експонатів
 3. Фотолaboratorія

Перший рівень цоколя, розташований на відмітці -3,600 відносно проектного нуля, передбачає розміщення технічних та допоміжних приміщень, стоянки для автомобілів відвідувачів, . Облаштовано один в'їзд та два виїзди, які забезпечать швидку евакуацію у випадку виникнення НС.

Другий рівень цоколя розташований на відмітці -1,200. Тут розташовані робочі майстерні та приміщення зберігання експонатів.

ПЛАН НА ВІДМІТЦІ -1,200 М 1:400

