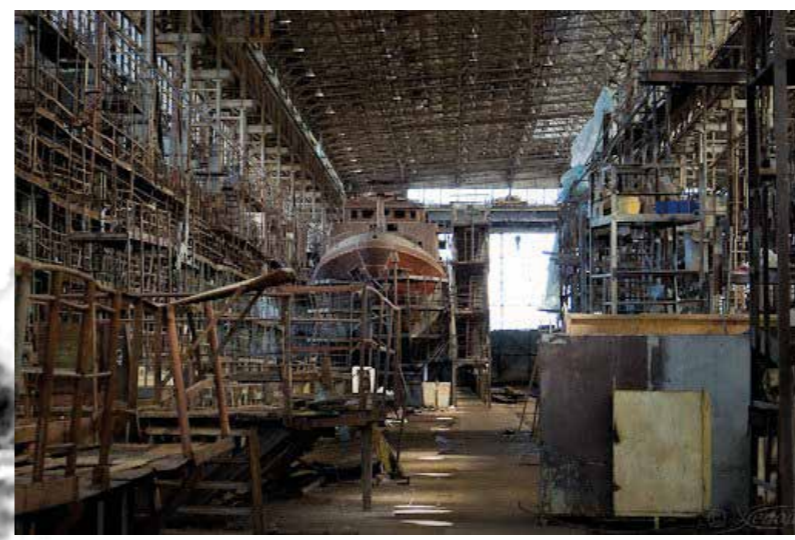
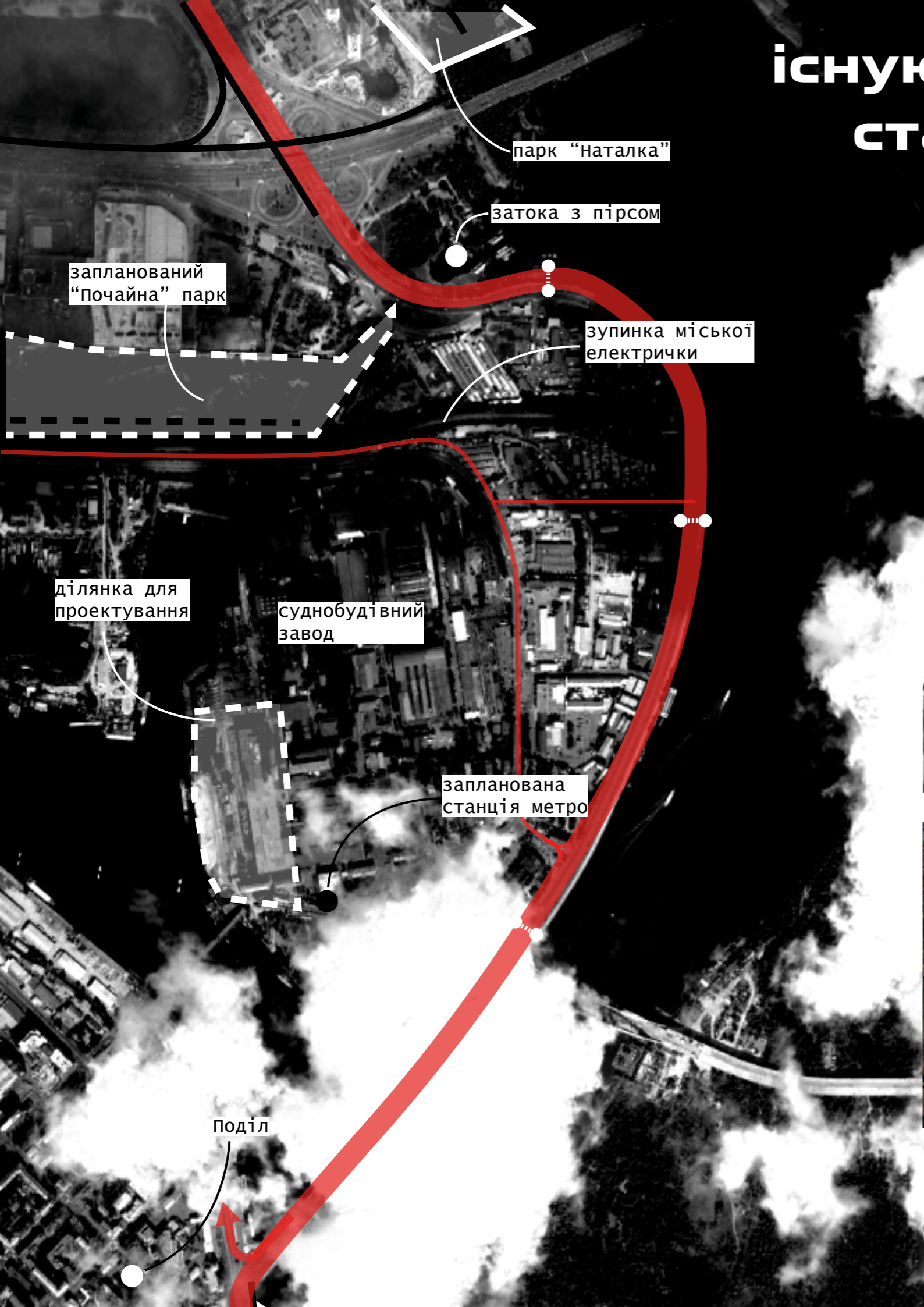




ПРОЕКТ МУЗЕЮ РІЧКОВОГО ТРАНСПОРТУ НА ОСТРОВІ РИБАЛЬСЬКИЙ У М. КИЇВ

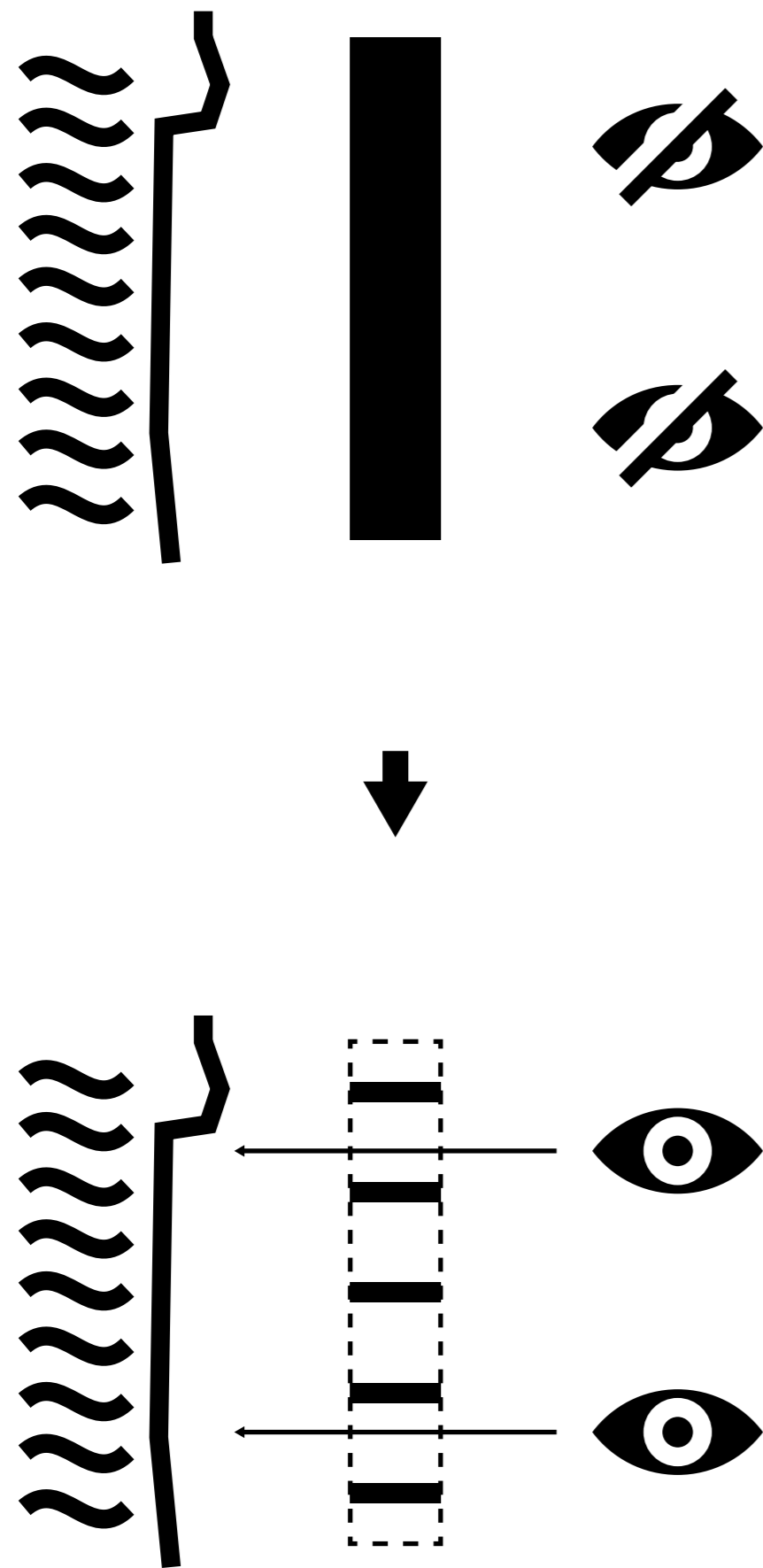
існуючий стан



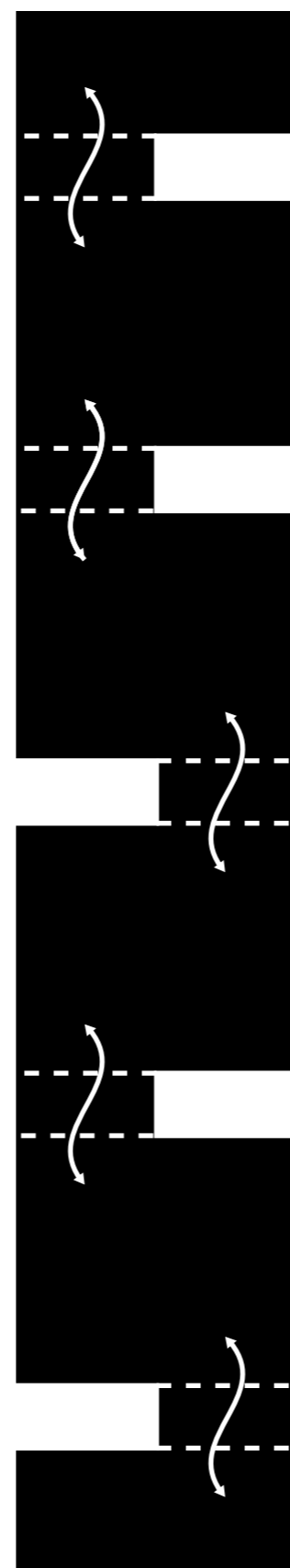
- пішіхідні зв'язки та точки тяжіння
- основні автомобільні зв'язки
- велодоріжки

основні принципи

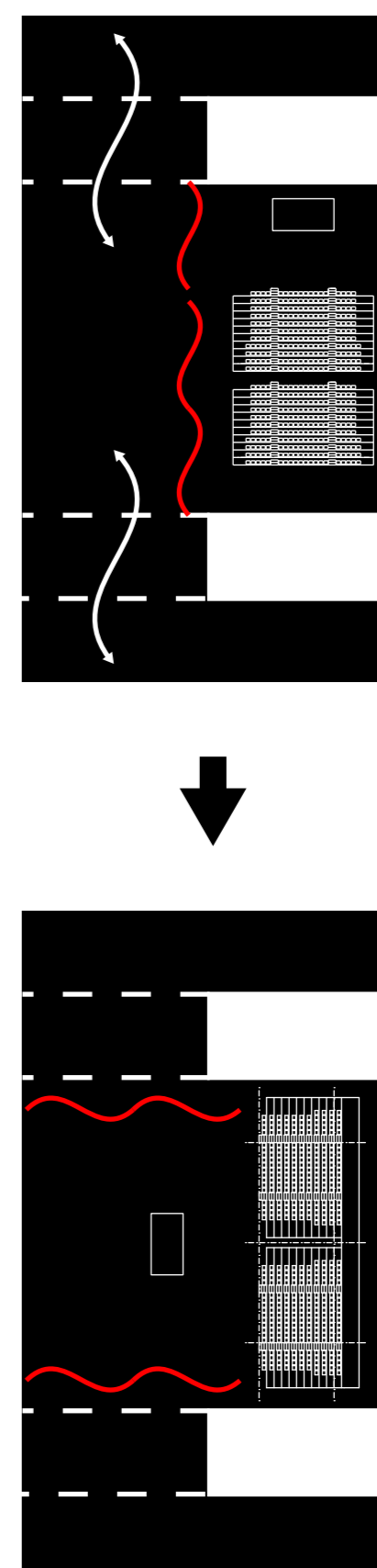
прозорість



поділ простору



трансформаційність



заїзд для
службових авто

господарчий двір

існуючий
кран

зона тихого
відпочинку

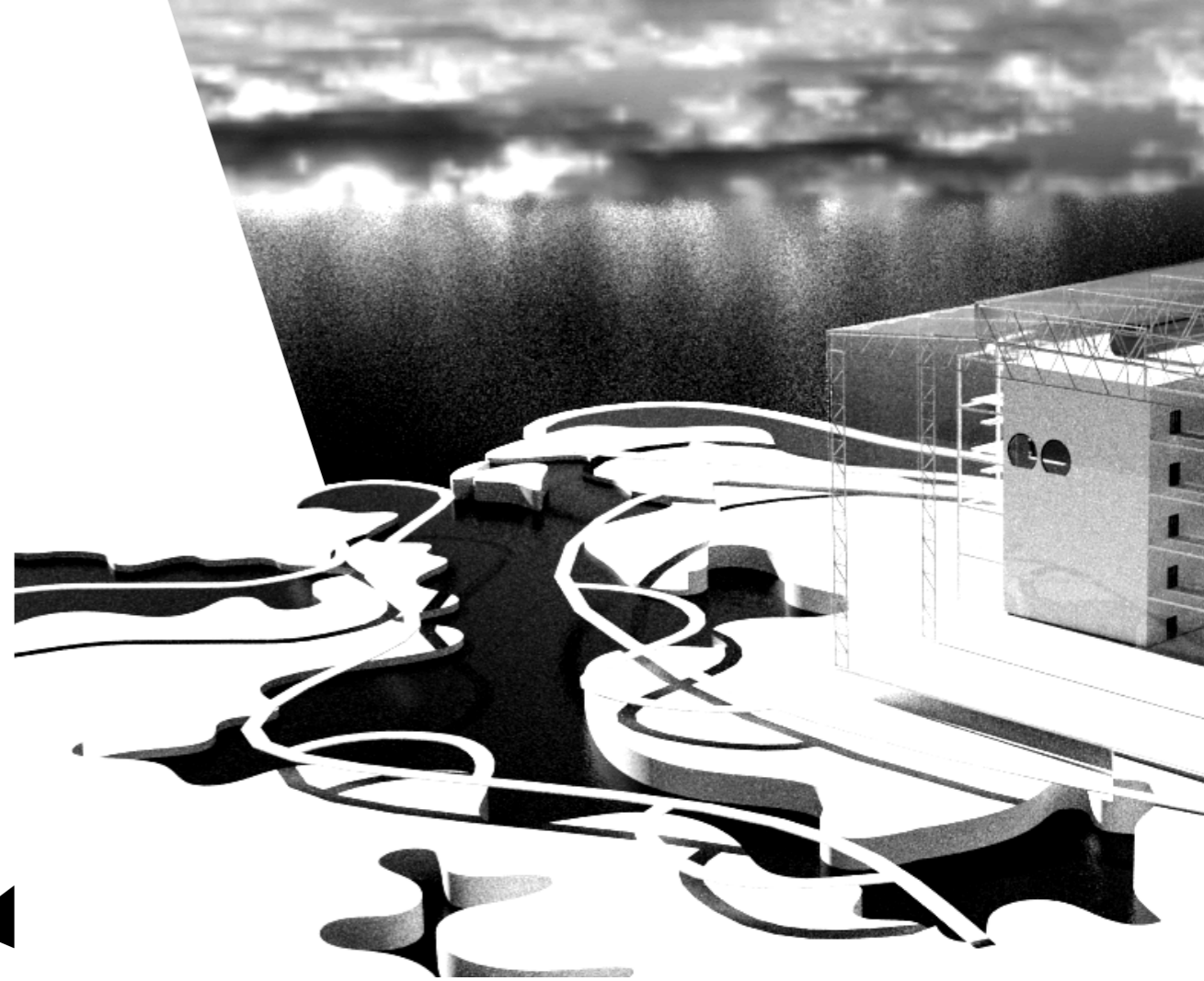
експонати на воді

комерція
на воді

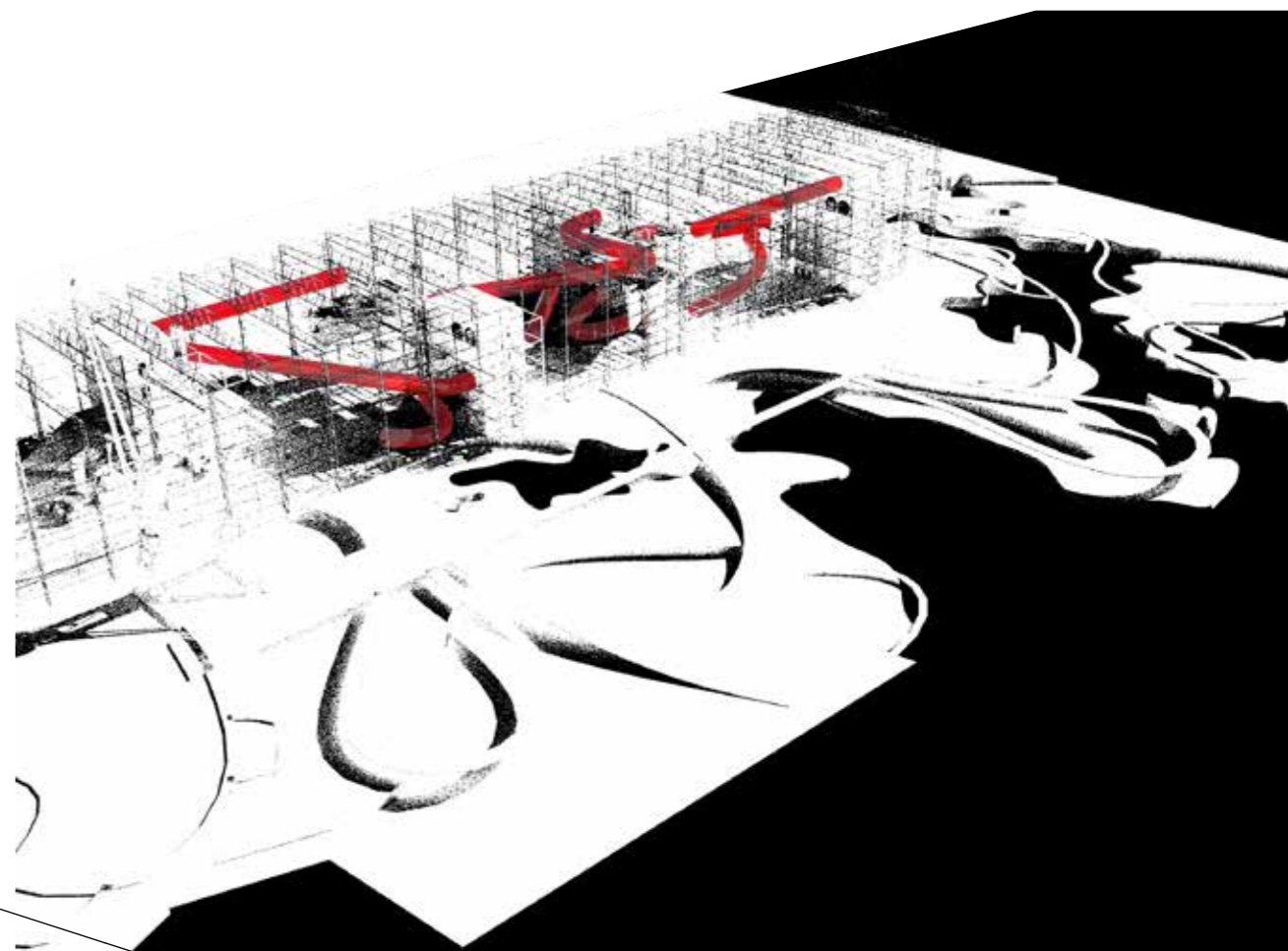
причал для приватних човнів

спортивні майданчики

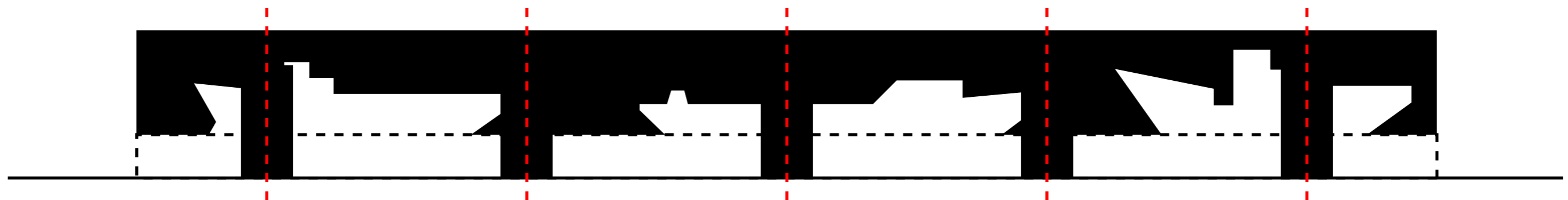
станція метро
"Суднобудівна"



генеральний план

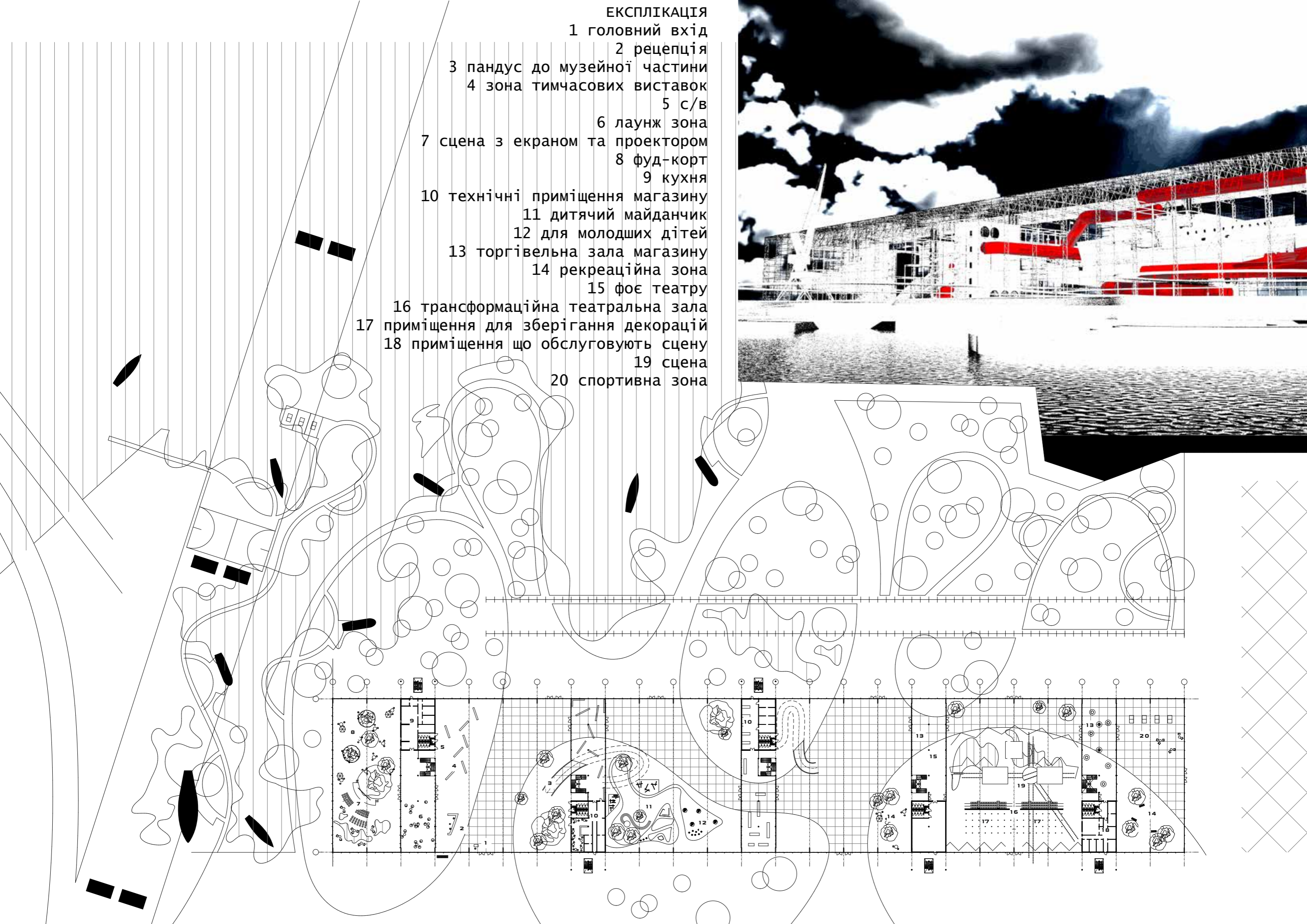


формотворення

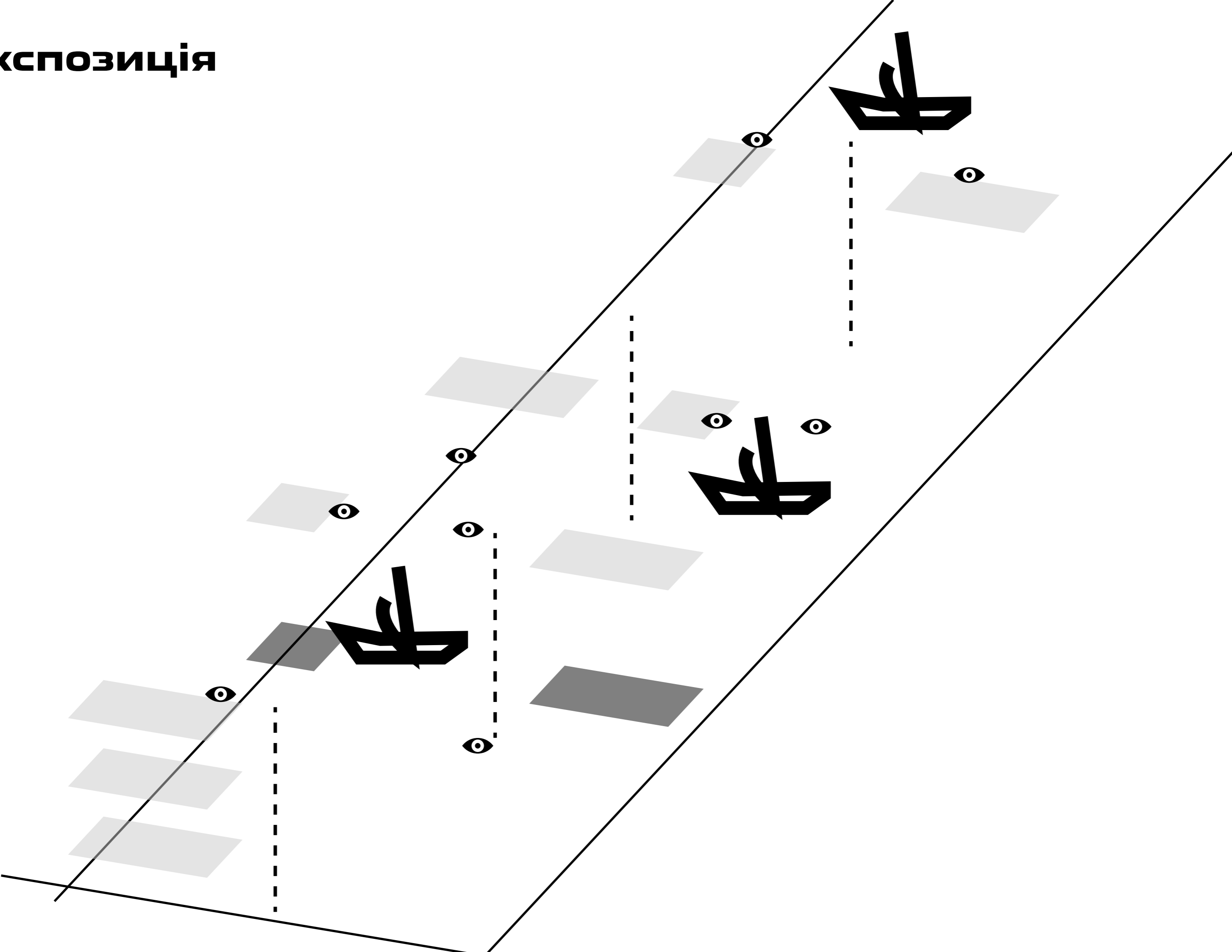


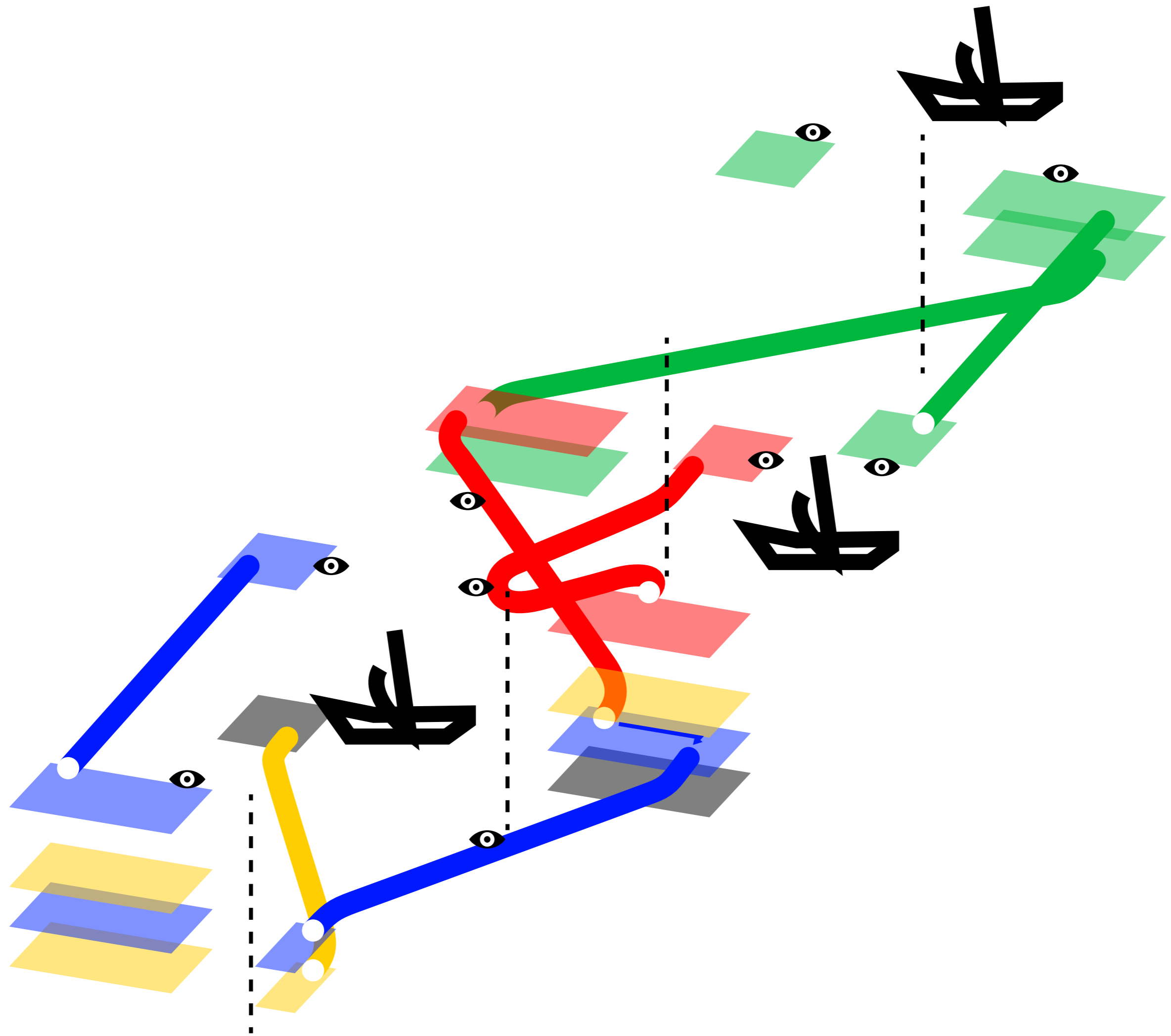
ЕКСПЛІКАЦІЯ

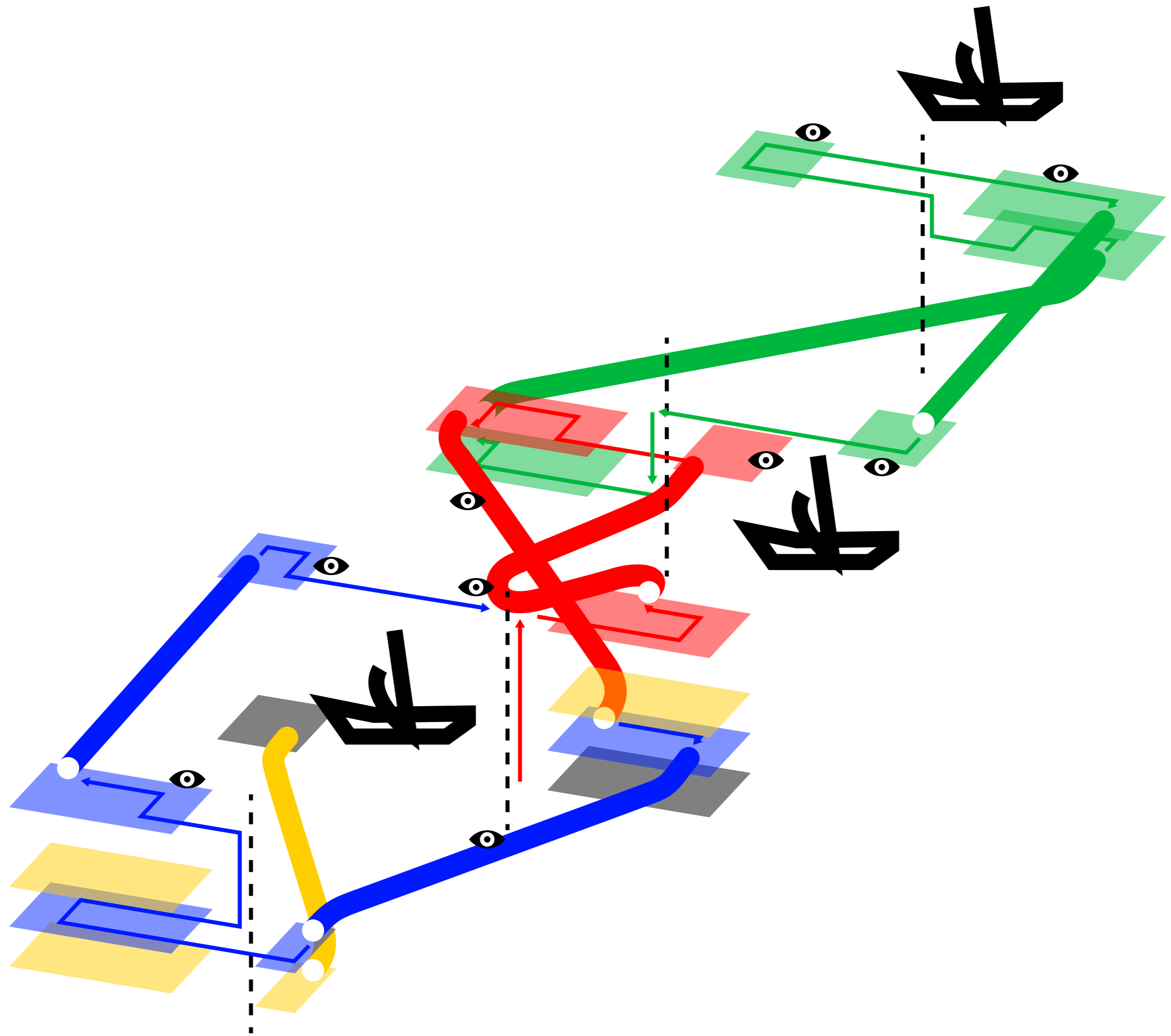
- 1 головний вхід
- 2 рецепція
- 3 пандус до музейної частини
- 4 зона тимчасових виставок
- 5 с/в
- 6 лаунж зона
- 7 сцена з екраном та проектором
- 8 фуд-корт
- 9 кухня
- 10 технічні приміщення магазину
- 11 дитячий майданчик
- 12 для молодших дітей
- 13 торгівельна зала магазину
- 14 рекреаційна зона
- 15 фоє театру
- 16 трансформаційна театральна зала
- 17 приміщення для зберігання декорацій
- 18 приміщення що обслуговують сцену
- 19 сцена
- 20 спортивна зона

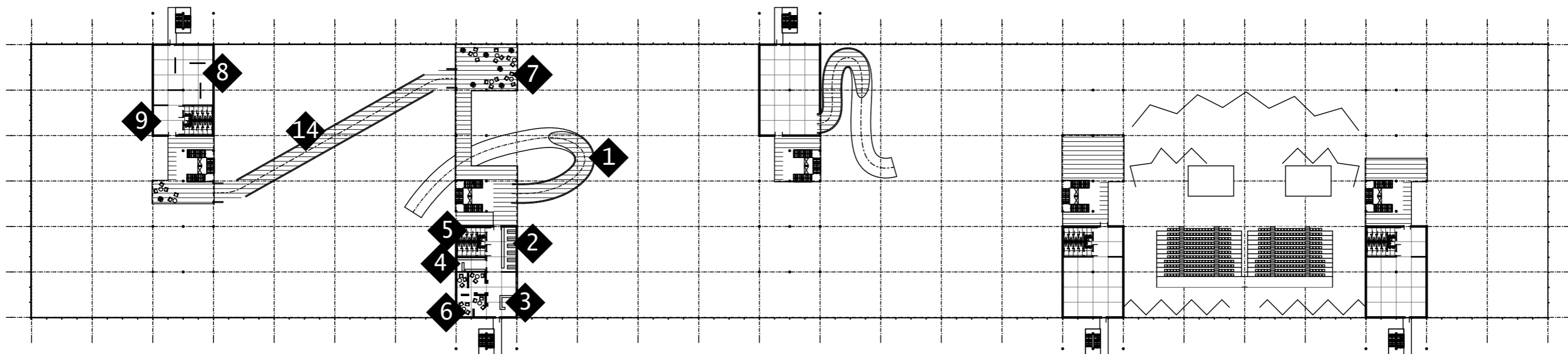


експозиція

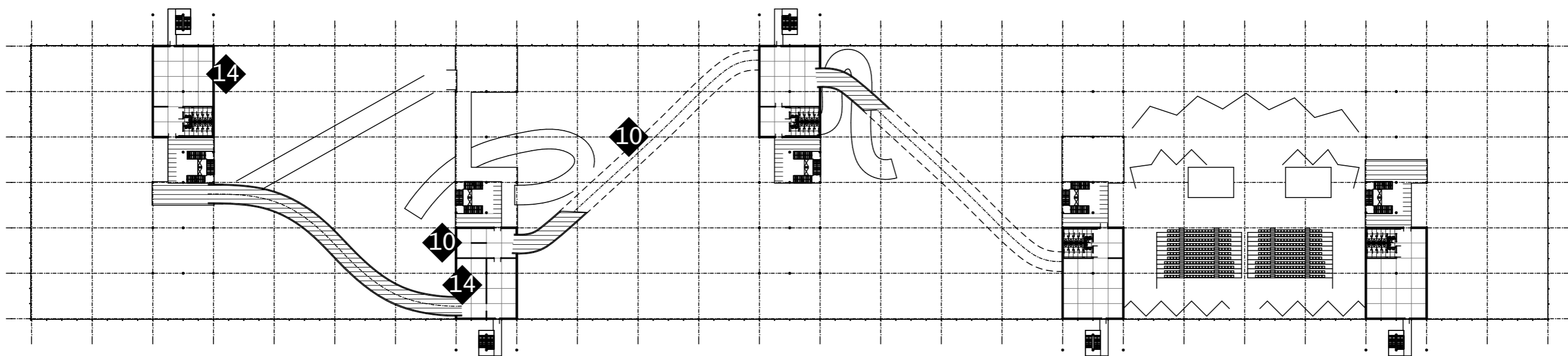








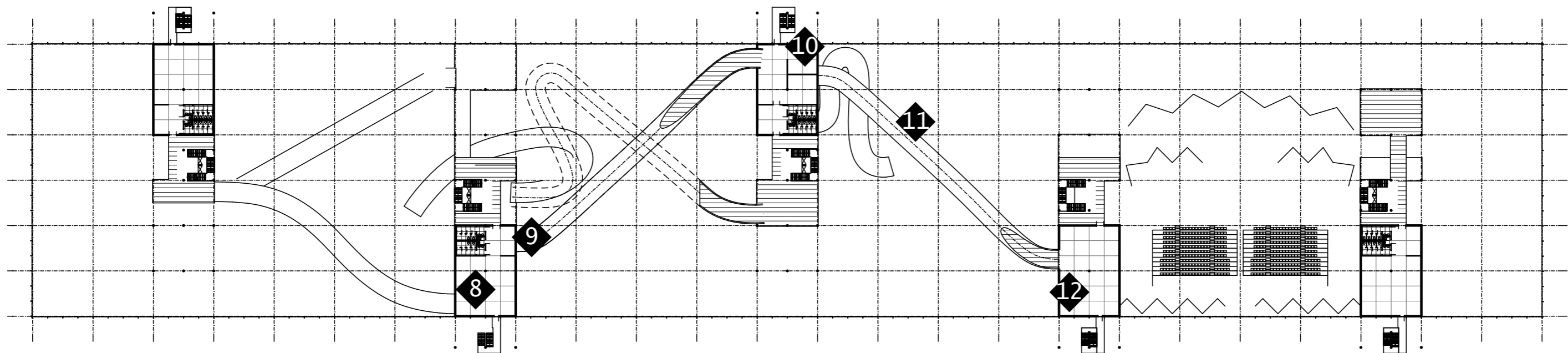
план 2го поверху М 1:1000



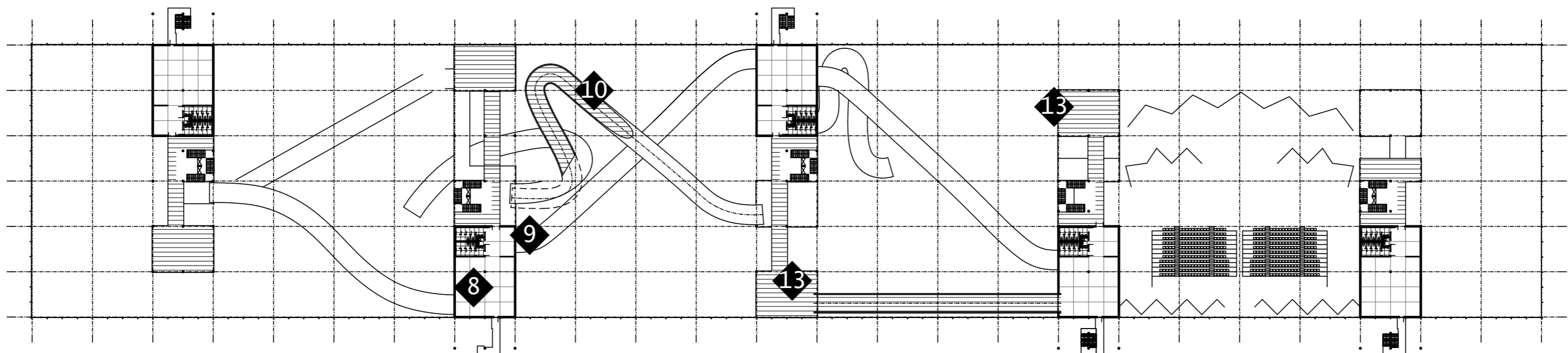
план 3го поверху М 1:1000

ЕКСПЛІКАЦІЯ

- | | |
|---|--|
| <ul style="list-style-type: none"> вестибюльна зона 1. пандус 2. гардероб 3. каса 4. сувенірна лавка 5. с/в при вестибюлі 6. лаунж зона 7. тераса | <ul style="list-style-type: none"> експозиційний комплекс 8. виставкові зали для тимчасових експозицій 9. інформація про виставку 10. історія судноплавства 11. оглядова екскурсія на траулер Василь Яковенко 12. інженерні особливості та архів креслень 13. оглядовий майданчик з видом на Василь Яковенко 14. експозиція розвідувального корабля проекту 502ЕМ. |
|---|--|



план 4го поверху М 1:1000



план 5го поверху М 1:1000

ЕКСПЛІКАЦІЯ

- | | |
|---|--|
| <ul style="list-style-type: none"> 1. пандус 2. гардероб 3. каса 4. сувенірна лавка 5. с/в при вестибюлі 6. лаунж зона 7. тераса | <ul style="list-style-type: none"> 8. виставкові зали для тимчасових експозицій 9. інформація про виставку 10. історія судноплавства 11. оглядова екскурсія на траулер Василь Яковенко 12. інженерні особливості та архів креслень 13. оглядовий майданчик з видом на Василь Яковенко 14. експозиція розвідувального корабля проекту 502ЕМ. |
|---|--|

